



Seguridad **Social**
Seguridad **Económica**
Seguridad **Ciudadana**
Seguridad **de lo Público**
Seguridad **Agrícola y del Medio Ambiente**

INFORME DE EMPALME 2008 - 2011

OFICINA INFORMATICA Y TIC

José Dennys Toro Pineda

Jefe Oficina

OFICINA DE INFORMATICA Y TIC INFORME DE EMPALME 2008 - 2011

MISION

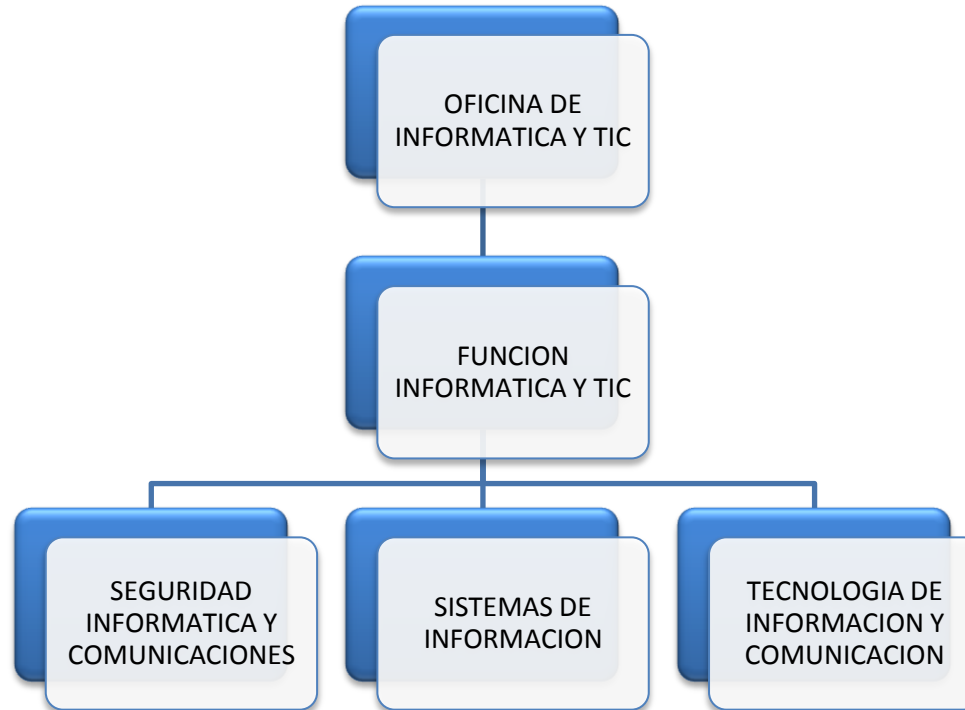
- Proporcionar un servicio de mediación tecnológica que apoye el manejo, flujo, almacenamiento, procesamiento y consulta de información integrada, completa, confiable, oportuna y segura de todos los procesos de los niveles organizacionales operativo, táctico y estratégico de la administración municipal de Palmira con un personal calificado, motivado, actualizado y comprometido con procedimientos actualizados, ágiles y dinámicos dentro de un contexto de gestión de calidad establecido.

VISION

- Haberse erigido como la dependencia que proporciona un servicio que facilita y garantiza la efectividad de los procesos desde el apoyo tecnológico haciéndolos más eficientes, ágiles y económicos.

OFICINA DE INFORMATICA Y TIC INFORME DE EMPALME 2008 - 2011

ESTRUCTURA ORGANIZACIONAL POR PROCESOS



OFICINA DE INFORMATICA Y TIC INFORME DE EMPALME 2008 - 2011

GRUPO FUNCIONAL DE LA OFICINA DE INFORMATICA Y TIC



OFICINA DE INFORMATICA Y TIC INFORME DE EMPALME 2008 - 2011

CUMPLIMIENTO PLAN DE DESARROLLO

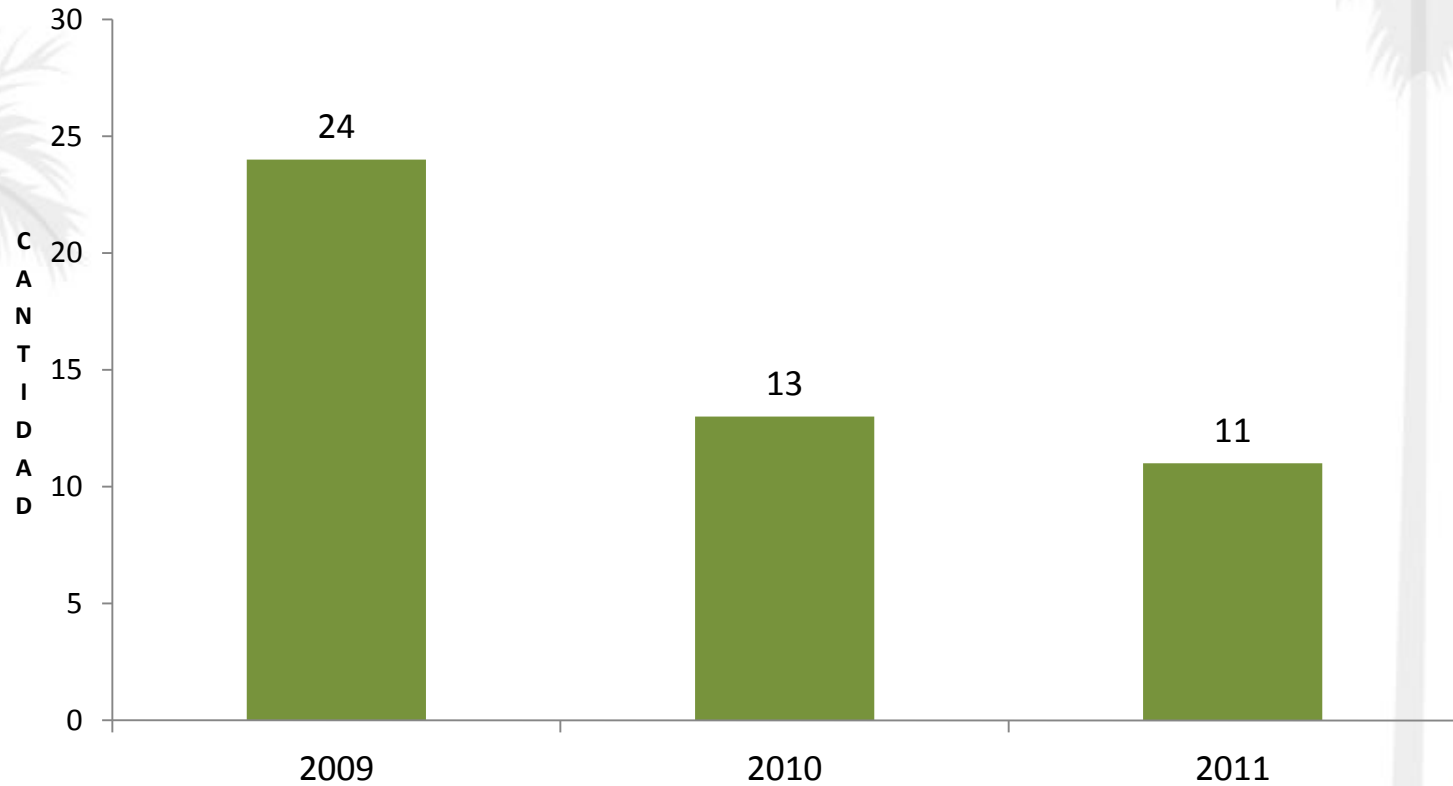
META PRODUCTO	INDICADOR	OBSERVACION	RESULTADO INDICADOR A NOV 2011
Implementar durante el cuatrienio al menos un sistema de información de apoyo a la atención y solución de requerimientos a la comunidad de Palmira basado en normas técnicas de calidad en gestión pública y de estrategias de gobierno en línea.	Número de sistemas de información implementados.	Desarrollo e implementación del Software Lenix mediante convenio con la Empresa ERT actualmente en Pruebas con un Avance del 70%.	70%
Implementar al 2.011 el sistema integrado de información y procedimientos organizacionales para apoyar el manejo y flujo de información relacionados con los procesos de todos los niveles organizacionales de la administración municipal.	Número de sistema de información realizada.	Adquisición Equipos de cómputo para las dependencias de la Administración Municipal. Soporte de Software Integrado SIIF y software de impuestos SEIS.	85%
Implementar al 2.011 el 100% de servicio de mensajería electrónica, agenda electrónica, sistemas de información, aplicaciones de gobierno en línea, INTRANET, INTERNET, EXTRANET y otros de valor agregado basado en redes LAN y WAN.	Número de servicios implementados de Intranet y Extranet.	Desarrollo e implementación del Software Lenix mediante convenio con la Empresa ERT actualmente en Pruebas. Implementación, puesta en marcha y funcionamiento del Exchange. Implementación y puesta en funcionamiento de redes inalámbricas en las sedes externas del edificio CAMP.	92%



Seguridad **Social**
Seguridad **Económica**
Seguridad **Ciudadana**
Seguridad **de lo Público**
Seguridad **Agrícola y del Medio Ambiente**

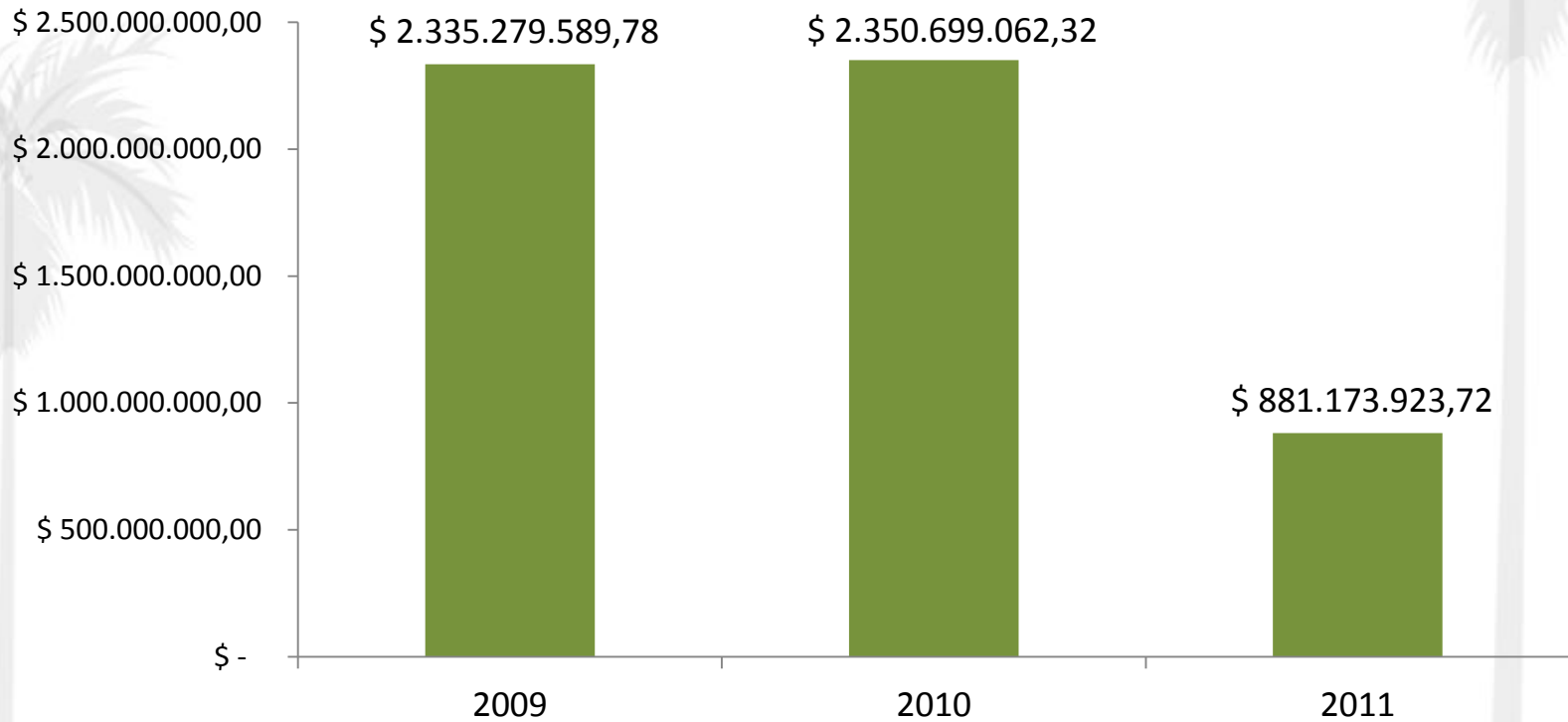
OFICINA DE INFORMATICA Y TIC INFORME DE EMPALME 2008 - 2011

CONTRATACION POR AÑO



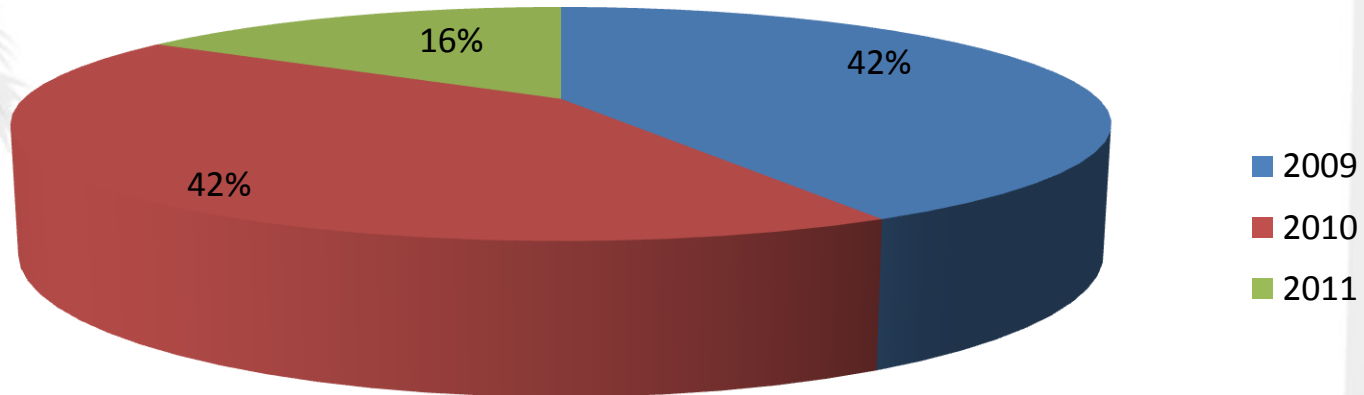
OFICINA DE INFORMATICA Y TIC INFORME DE EMPALME 2008 - 2011

VALOR CONTRATADO POR AÑO



OFICINA DE INFORMATICA Y TIC INFORME DE EMPALME 2008 - 2011

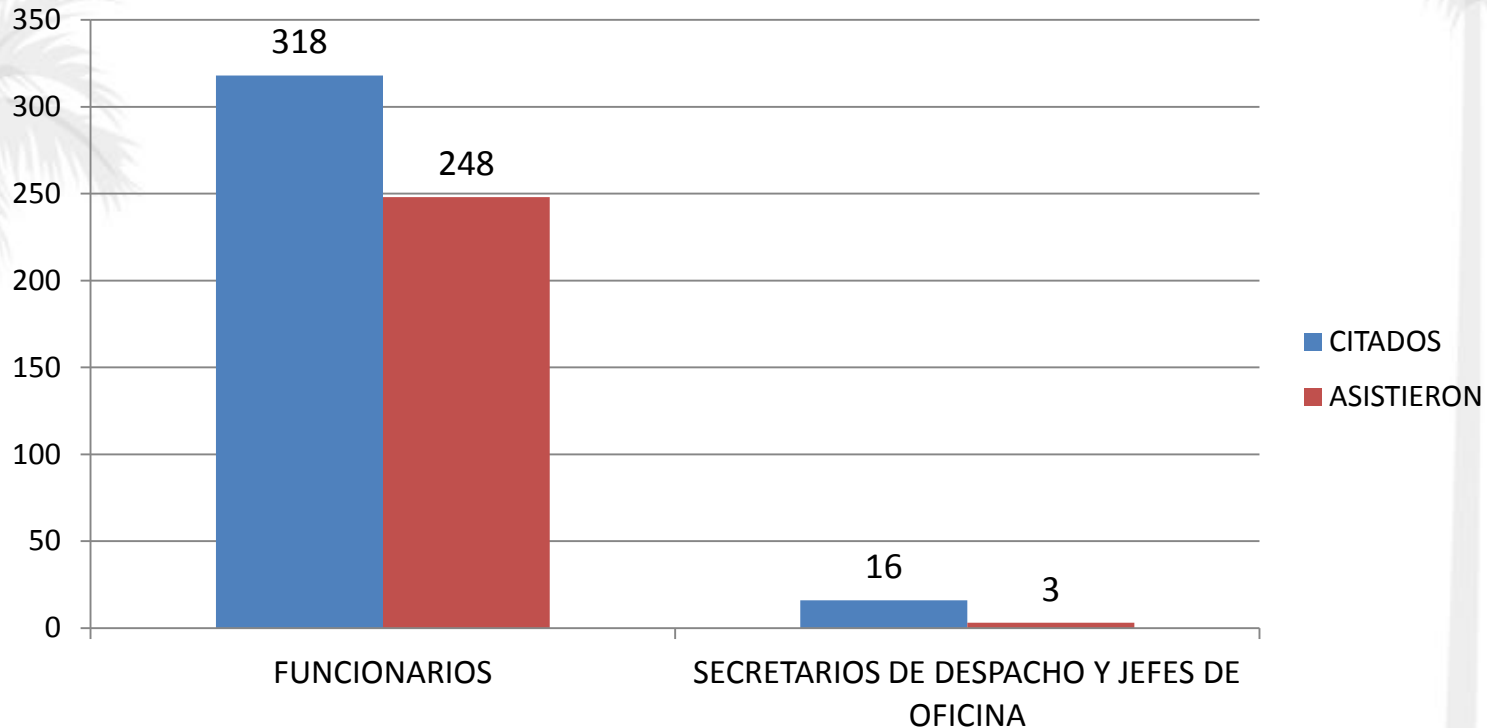
PORCENTAJE CONTRATADO POR AÑO



OFICINA DE INFORMATICA Y TIC INFORME DE EMPALME 2008 - 2011

GESTIONES A RESALTAR DE LA OFICINA DE INFORMATICA Y TIC

Capacitación Exchange

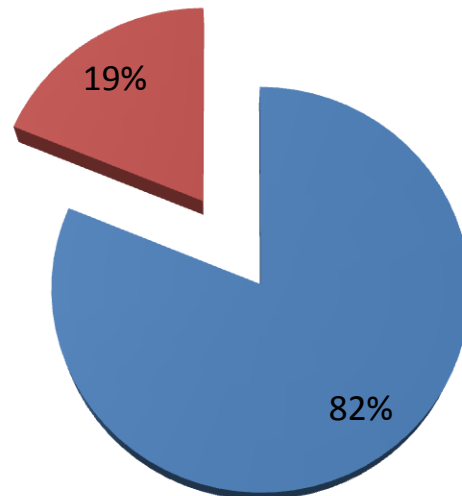


OFICINA DE INFORMATICA Y TIC INFORME DE EMPALME 2008 - 2011

GESTIONES A RESALTAR DE LA OFICINA DE INFORMATICA Y TIC

Capacitación Exchange

ASISTENCIA FUNCIONARIOS Vs SECRETARIOS Y JEFES DE OFICINA



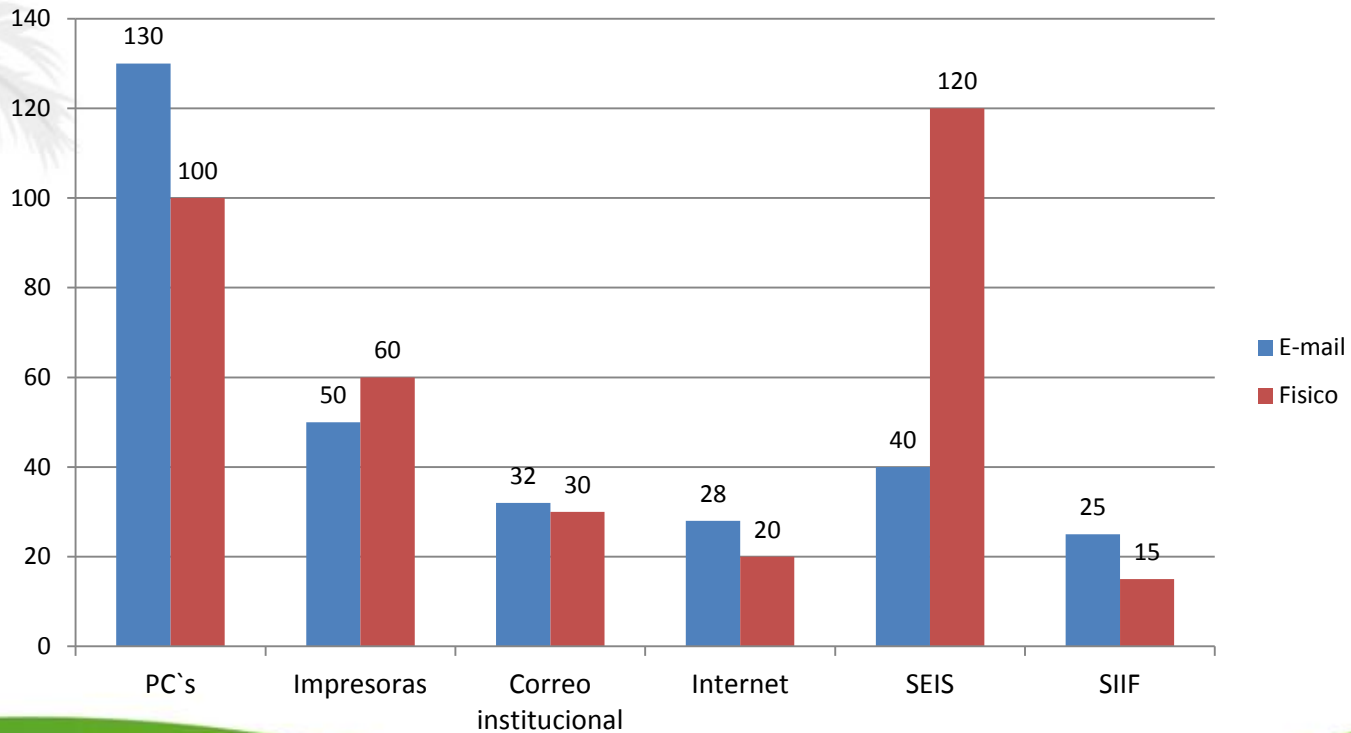
■ FUNCIONARIOS

■ SECRETARIOS DE DESPACHO
Y JEFES DE OFICINA

OFICINA DE INFORMATICA Y TIC INFORME DE EMPALME 2008 - 2011

GESTIONES A RESALTAR DE LA OFICINA DE INFORMATICA Y TIC

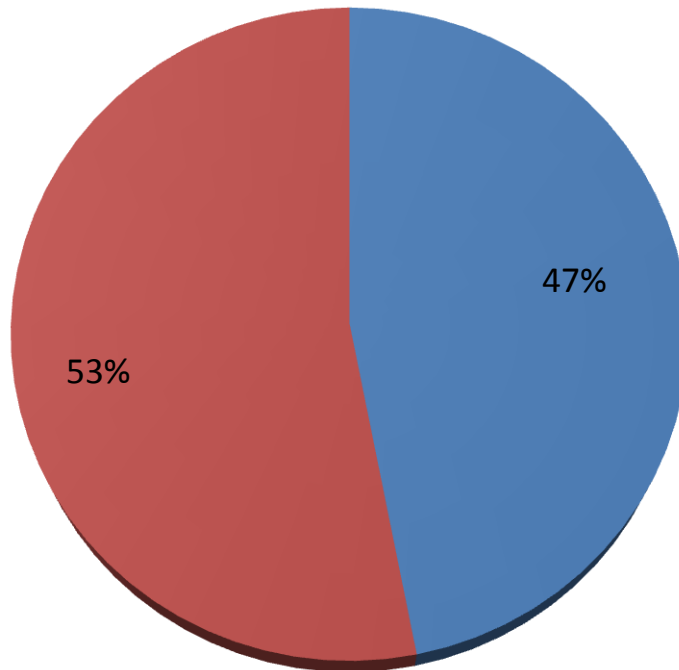
Servicios de Soporte Prestados por la Oficina de Informática y TIC - 2011



OFICINA DE INFORMATICA Y TIC INFORME DE EMPALME 2008 - 2011

GESTIONES A RESALTAR DE LA OFICINA DE INFORMATICA Y TIC

Servicios de Soporte Prestados por la Oficina de Informática y TIC - 2011



DATOS PORCENTUALES

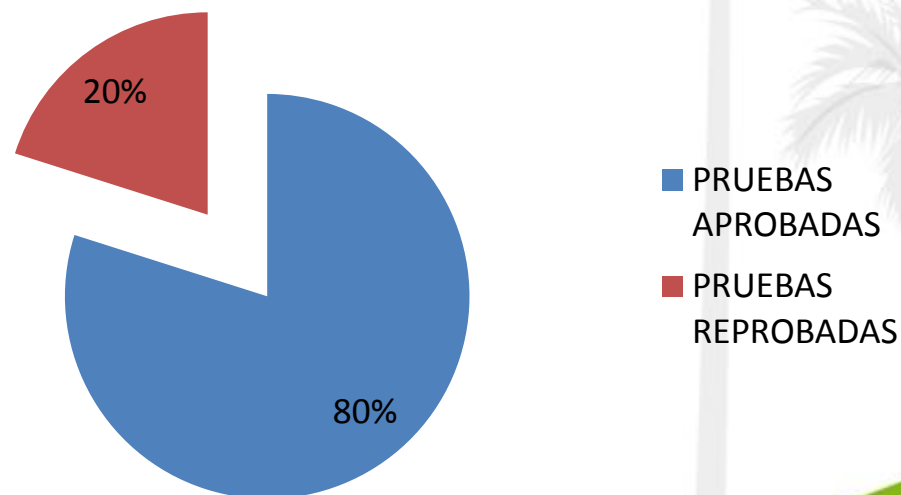
- E-mail
- Fisico

OFICINA DE INFORMATICA Y TIC INFORME DE EMPALME 2008 - 2011

GESTIONES A RESALTAR DE LA OFICINA DE INFORMATICA Y TIC

	CANTIDAD	PORCENTAJE
PRUEBAS PRESENTADAS	214	100%
PRUEBAS APROBADAS	171	80%
PRUEBAS REPROBADAS	43	20%

Jornada de Certificación de Ciudadano Digital



OFICINA DE INFORMATICA Y TIC INFORME DE EMPALME 2008 - 2011

GESTIONES A RESALTAR DE LA OFICINA DE INFORMATICA Y TIC

Zonas Wi-Fi y Territorios Digitales

- **Parque Bolívar**
- **Casa de la Cultura**
- **Parque de la Factoría**
- **Casa de Justicia**
- **Centro de Convenciones.**
- **Jardín Social.**
- **Salón Libertadores – 9 Piso -CAMP**



Seguridad **Social**
Seguridad **Económica**
Seguridad **Ciudadana**
Seguridad **de lo Público**
Seguridad **Agrícola y del Medio Ambiente**

OFICINA DE INFORMATICA Y TIC INFORME DE EMPALME 2008 - 2011

GESTIONES A RESALTAR DE LA OFICINA DE INFORMATICA Y TIC

Comité de Gobierno en Línea – GEL

La Oficina de Informática y Tic como integrante del Comité GEL (Decreto 353 de Septiembre 5 de 2011), ha participado activamente en las fases de implementación de las estrategias de Gobierno en Línea, con la Asesoría de la Fundación Alberto Merani.

OFICINA DE INFORMATICA Y TIC INFORME DE EMPALME 2008 - 2011

GESTIONES A RESALTAR DE LA OFICINA DE INFORMATICA Y TIC

Apoyo Técnico en:

- Presentación de Informes ante la Contraloría Municipal.
- Publicación de Procesos Contractuales en el Portal Único de Contratación.
- Presentación de Declaraciones ante la DIAN.
- Exportación de Coordenadas cartesianas para el posterior levantamiento topográfico planimétrico mediante TOPCON para la Secretaria de Planeación.



Seguridad **Social**
Seguridad **Económica**
Seguridad **Ciudadana**
Seguridad **de lo Público**
Seguridad **Agrícola y del Medio Ambiente**

OFICINA DE INFORMATICA Y TIC INFORME DE EMPALME 2008 - 2011

GRACIAS...