



Seguridad **Social**
Seguridad **Económica**
Seguridad **Ciudadana**
Seguridad **de lo Público**
Seguridad **Agrícola y del Medio Ambiente**

SECRETARÍA GENERAL

Informe de Gestión 2008-2011

INFORME EJECUTIVO SECRETARÍA GENERAL ORGANIGRAMA

ALCALDE MUNICIPAL

RAÚL ALFREDO ARBOLEDA MÁRQUEZ



SECRETARIO GENERAL

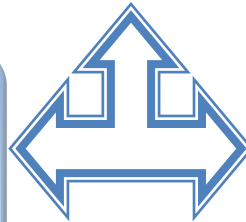
JOSÉ LUCIANO RUEDA LOZADA

LIBRE NOMBRAMIENTO Y REMOCIÓN

PROFESIONAL ESPECIALIZADO 01

JON JAIRO DUEÑAS URQUIJO

PROVISIONALIDAD



TÉCNICO ADMINISTRATIVO

FABIOLA MONCALEANO MURCIA

PROVISIONALIDAD

Son competencias de la Secretaría General, las que a continuación se relacionan, y que atenderá conforme los procesos indicados, en cumplimiento de la misión que se precisa y con la visión enunciada, así:

SECRETARÍA GENERAL

APOYO

GENERAL Y SECRETARIA AL ALCALDE

MISIÓN: Proporcionar todo el soporte logístico, administrativo y secretarial que requiera la gestión del alcalde municipal, suministrando directa y oportunamente la asistencia que se requiera para el cumplimiento de sus competencias constitucionales y legales.

VISIÓN: Trascender como la dependencia que presta inmediata colaboración del alcalde municipal, ejecutada con eficiencia, eficacia y oportunidad, sobre unos principios de transparencia y pulcritud en el ejercicio de la función pública.

FUNCIONES

- 1.- Proporcionar al Alcalde municipal, la asesoría, el apoyo general a la gestión, el soporte logístico, asistencial, administrativo y secretarial requerido para la realización de su gestión y cumplimiento de las competencias constitucionales y legales.
- 2.- Realizar y evaluar la pertinencia, coherencia, conveniencia y oportunidad de los actos administrativos que hayan de ser expedidos por el Alcalde.
- 3.- Atender las delegaciones para asistencia a eventos públicos, privados, protocolarios y representaciones en juntas directivas dispuestas por el Alcalde.
- 4.- Facilitar las comunicaciones entre la comunidad y el mandatario local, y atender las peticiones que éste se le formulen.
- 5.- Fortalecer políticas de concertación con los sectores sociales.
- 6.- Facilitar las comunicaciones entre el alcalde y las autoridades públicas, civiles, militares y de toda índole tanto en el nivel local como regional, nacional e internacional.
- 7.- Contribuir al diseño de políticas municipales

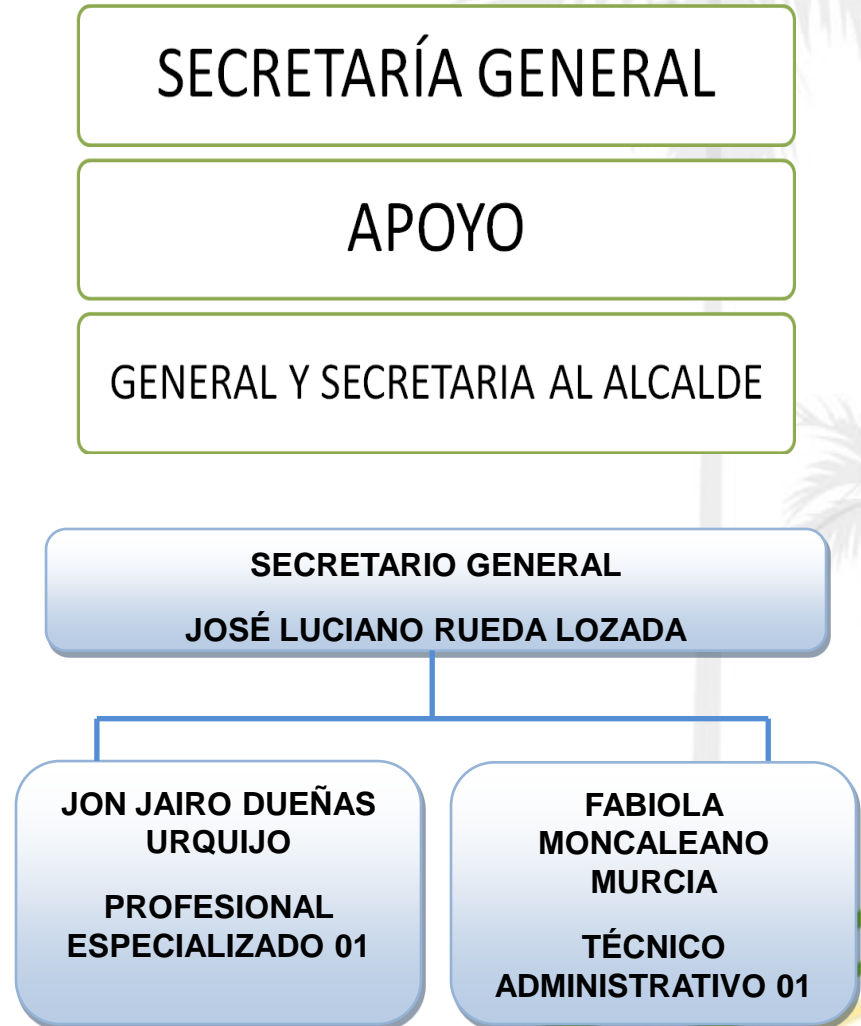
MISIÓN

Proporcionar todo el soporte logístico, administrativo y secretarial que requiera la gestión del alcalde municipal, suministrando directa y oportunamente la asistencia que se requiera para el cumplimiento de sus competencias constitucionales y legales.

VISIÓN

Trascender como la dependencia que presta inmediata colaboración del alcalde municipal, ejecutada con eficiencia, eficacia y oportunidad, sobre unos principios de transparencia y pulcritud en el ejercicio de la función pública.

ESTRUCTURA DE LA SECRETARÍA GENERAL (Decreto 1086 del 2008)

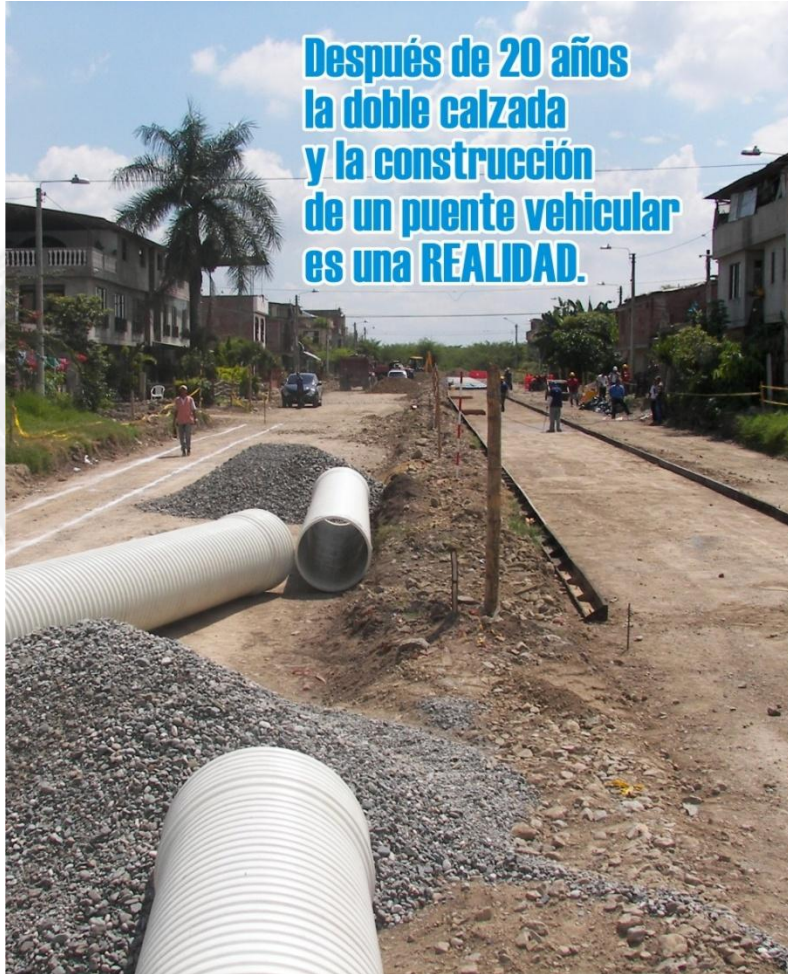




Seguridad **Social**
Seguridad **Económica**
Seguridad **Ciudadana**
Seguridad **de lo Público**
Seguridad **Agrícola y del Medio Ambiente**

IMPLEMENTACIÓN DEL PROGRAMA GOBIERNO EN MI BARRIO

Informe de Gestión 2008-2011



GOBIERNO EN MI BARRIO

EDICIÓN No 16 - MIÉRCOLES 29 DE DICIEMBRE DE 2011
MIRA - www.palmira.gov.co



**LLEGA
EL PROGRESO
AL BARRIO
HUGO VARELA M.**

UNA OBRA MÁS EN



MUNICIPIO DE PALMIRA
Palmira
Tierra de Progreso

PROGRAMA GOBIERNO EN MI BARRIO 2008 - 2011

ZONA	AÑO 2008	AÑO 2009	AÑO 2010	AÑO 2011	TOTAL
URBANA	3	2	1	2	8
RURAL	2	3	1	2	8
TOTAL	5	5	2	4	16

ITEM	BARRIO / CORREGIMIENTO	FECHA DE REALIZACIÓN
1	BARRIOS SIMON BOLIVAR Y VILLA DEL ROSARIO	13 Y 14 DE MARZO DE 2008
2	CORREGIMIENTO TIENDA NUEVA	16 Y 17 DE MAYO DE 2008
3	COLOMBIA, ALFONOS LOPEZ Y LORETO	17 Y 18 DE JULIO DE 2008
4	CORREGIMIENTO DE PALMASECA	12 Y 13 DE SEPTIEMBRE DE 2008
5	BARRIO SAN JOSÉ	27 Y 28 DE OCTUBRE DE 2008
6	CORREGIMIENTO DE JUANCHITO	21 DE FEBRERO DE 2009
7	BARRIO LAS DELICIAS	03 DE ABRIL DE 2009
8	CORREGIMIENTO DEL BOLO SAN ISIDRO	19 DE JUNIO DE 2009
9	BARRIO SAN PEDRO	16 DE OCTUBRE DE 2009
10	CORREGIMIENTO DE AMAIME	21 DE NOVIEMBRE DE 2009
11	CORREGIMIENTO DE ROZO	23 DE ENERO DE 2010
12	BARRIO LA EMILIA	30 DE JULIO DE 2010
13	CORREGIMIENTO DE GUANABANAL	05 DE FEBRERO DE 2011
14	BARRIO CORONADO	08 DE ABRIL DE 2011
15	CORREGIMIENTO DE TABLONES	18 DE JUNIO DE 2011
16	BARRIO HUGO VARELA MONDRAGON	29 DE JUNIO DE 2011



Seguridad **Social**
Seguridad **Económica**
Seguridad **Ciudadana**
Seguridad **de lo Público**
Seguridad **Agrícola y del Medio Ambiente**

CONSEJOS DE GOBIERNO

Informe de Gestión 2008-2011

CONSEJOS DE GOBIERNO 2008 - 2011

AÑO 2008		AÑO 2009		AÑO 2010		AÑO 2011		TOTAL
No.	FECHA	No.	FECHA	No.	FECHA	No.	FECHA	
1	09-Enero	1	26-Enero	1	13-Enero	1	26-Enero	39
2	26-Enero	2	12 y 13-Marzo	2	05-Marzo	2	05-Abril	
3	25-Febrero	3	07-Mayo	3	15 y 16-Abril	3	31-Mayo	
4	27-Marzo	4	24-Julio	4	21-Junio	4	15-Septiembre	
5	01-Abril	5	30-Septiembre	5	09-Agosto	5	27-October	
6	24-Abril	6	19-Noviembre	6	27-Agosto			
7	12-Mayo	7	24-Diciembre	7	22-Septiembre			
8	22-Mayo			8	19-Noviembre			
9	20-Junio			9	30-Noviembre			
10	10-Julio			10	18-Diciembre			
11	16-Julio			11	20-Diciembre			
12	06-Agosto			12	22-Diciembre			
13	10-Septiembre							
14	12-Noviembre							
15	23-Diciembre							
15		7		12		5		



Seguridad **Social**
Seguridad **Económica**
Seguridad **Ciudadana**
Seguridad **de lo Público**
Seguridad **Agrícola y del Medio Ambiente**

ACUERDOS MUNICIPALES

Informe de Gestión 2008-2011

ACUERDOS MUNICIPALES 2008 - 2011

ITEM	AÑO 2008	AÑO 2009	AÑO 2010	AÑO 2011	TOTAL
ACUERDOS	27	30	21	8	86
TOTAL					86



Seguridad **Social**
Seguridad **Económica**
Seguridad **Ciudadana**
Seguridad **de lo Público**
Seguridad **Agrícola y del Medio Ambiente**

DECRETOS MUNICIPALES

Informe de Gestión 2008-2011

DECRETOS MUNICIPALES 2008 - 2011

ITEM	AÑO 2008	AÑO 2009	AÑO 2010	AÑO 2011	TOTAL
DECRETOS	358	311	484	338	1491
TOTAL					1491



Seguridad **Social**
Seguridad **Económica**
Seguridad **Ciudadana**
Seguridad **de lo Público**
Seguridad **Agrícola y del Medio Ambiente**

CIUDADES DE COLOMBIA CON MAYOR NUMERO DE HOMICIDIOS

Informe de Gestión 2008-2011

CIUDADES EN COLOMBIA CON MAS HOMICIDIOS

ITEM	1999	2001	2002	2003	2004	2005
1	MEDELLÍN (3.311)	MEDELLÍN (3.376)	MEDELLÍN (3.591)	CALI (2.375)	CALI (2.176)	BOGOTÁ (1.689)
2	BOGOTÁ (2.669)	CALI (2.297)	CALI (2.017)	MEDELLÍN (2.193)	BOGOTÁ (1.597)	CALI (1.594)
3	CALI (2.172)	BOGOTÁ (2.110)	BOGOTÁ (1.912)	BOGOTÁ (1.744)	MEDELLÍN (1.159)	MEDELLÍN (767)
4	CUCUTA (747)	CUCUTA (641)	CUCUTA (1.084)	CUCUTA (903)	BARRANQUILLA (470)	PEREIRA (481)
5	BARRANQUILLA (691)	PEREIRA (430)	PEREIRA (489)	BARRANQUILLA (785)	PEREIRA (439)	CUCUTA (440)
6	PEREIRA (647)	BARRANQUILLA (425)	BARRANQUILLA (481)	PEREIRA (547)	CUCUTA (415)	BARRANQUILLA (378)
7	BUCARAMANGA (375)	BUENAVENTURA (400)	MANIZALEZ (370)	BUCARAMANGA (396)	BUENAVENTURA (322)	BUENAVENTURA (324)
8	MANIZALEZ (357)	MANIZALEZ (276)	BUENAVENTURA (312)	MANIZALEZ (307)	PALMIRA (424)	PALMIRA (233)
9	PALMIRA (324)	PALMIRA (235)	PALMIRA (242)	BUENAVENTURA (277)	MANIZALEZ (221)	MANIZALEZ (198)
10	BUENAVENTURA (318)	BUCARAMANGA (178)	BUCARAMANGA (180)	PALMIRA (144)	BUCARAMANGA (151)	BUCARAMANGA (120)

ITEM	2006	2007	2008	2009	2010	2011
1	CALI (1.538)	CALI (1.521)	CALI (1.473)	MEDELLÍN (2.186)	MEDELLÍN (1.889)	CALI (1.368) (4)
2	BOGOTÁ (1.336)	BOGOTÁ (1.401)	BOGOTÁ (1.466)	CALI (1.825)	CALI (1.738)	MEDELLÍN (942) (2)
3	MEDELLÍN (826)	MEDELLÍN (788)	MEDELLÍN (1.066)	BOGOTÁ (1.649)	BOGOTÁ (1.597)	BOGOTÁ (876) (3)
4	BUENAVENTURA (416)	CUCUTA (469)	PEREIRA (41)	CUCUTA (379)	BARRANQUILLA (362)	PALMIRA (263)/(4)
5	BARRANQUILLA (411)	BUENAVENTURA (386)	CUCUTA (371)	BARRANQUILLA (368)	CUCUTA (300)	BARRANQUILLA (131) (5)
6	CUCUTA (408)	BARRANQUILLA (374)	BARRANQUILLA (341)	PEREIRA (306)	PALMIRA (286)	
7	PEREIRA (380)	PEREIRA (362)	BUENAVENTURA (217)	PALMIRA (209)	PEREIRA (227)	
8	PALMIRA (242)	PALMIRA (252)	PALMIRA (195)	MANIZALEZ (153)	BUCARAMANGA (144)	
9	BUCARAMANGA (162)	BUCARAMANGA (200)	BUCARAMANGA (181)	BUENAVENTURA (145)	MANIZALEZ (144)	
10	MANIZALEZ (160)	MANIZALEZ (161)	MANIZALEZ (134)	BUCARAMANGA (140)	BUENAVENTURA (130)	

- 1- Consolidado Observatorio de Seguridad hasta Octubre de 2011
- 2- Medellín Enero - Junio 2011. http://www.elmundo.com/porta/noticias/antioquia/baja_cifra_de_homicidios_en_medellin.php
- 3- Enero-Julio 2011 <http://www.elespectador.com/noticias/bogota/articulo-267287-ano-se-han-registrado-534-homicidios-bogota>
- 4- Enero-Septiembre 2011. Observatorio Social
- 5- 131 casos Enero-Abril 2011



Seguridad **Social**
Seguridad **Económica**
Seguridad **Ciudadana**
Seguridad **de lo Público**
Seguridad **Agrícola y del Medio Ambiente**

EMPLEADOS PALMIRANOS EN EMPRESAS EXONERADAS DE IMPUESTOS

Informe de Gestión 2008-2011

EN EMPRESAS EXONERADAS DE IMPUESTOS

EMPRESAS EXONERADAS	TOTAL EMPLEADOS	EMPLEADOS DE PALMIRA	PORCENTAJE	EMPLEADOS DE OTRAS CIUDADES	PORCENTAJE
SURAMERICANA DE GUANTES LTDA.	49	49	100%	0	0%
FOGEL ANDINA S.A.	152	122	80%	30	20%
ITALCOL DE OCCIDENTE LTDA.	150	137	91%	13	9%
ALMACENES SI	35	33	94%	2	6%
SUPERTIENDAS CAÑAVERAL	177	154	87%	23	13%
GRANDES SUPERFICIES DE COLOMBIA S.A. - CARREFOR	73	63	86%	10	14%
CENTRO COMERCIAL LLANOGRANDE	130	118	91%	12	9%
CARTONES Y PLASTICOS LA DOLORES	75	67	89%	8	11%
ALMACENES LA 14 S.A.	174	172	99%	2	1%
ASOCIACIÓN DEPORTIVO CALI *	0	0	0%	0	0%
MAYORISTA LA AMISTAD *	0	0	0%	0	0%
TOTALES	1015	915		100	

* Se remitió a Jurídica para revocar exoneración por no cumplimiento de requisitos

EMPRESAS QUE HAN SOLICITADO EXONERACIÓN ANTE EL CONCEJO MUNICIPAL

EMPRESAS	TOTAL EMPLEADOS	EMPLEADOS DE PALMIRA	PORCENTAJE	EMPLEADOS DE OTRAS CIUDADES	PORCENTAJE
SUPERINTER	97	68	70%	29	30%
CLINICA PALMA REAL - COOMEVA	296	191	65%	105	35%
TOTALES	393	259		134	

EMPRESAS NUEVAS EN LA CIUDAD DE PALMIRA QUE NO HAN REALIZADO LA SOLICITUD DE EXONERACIÓN

EMPRESAS	TOTAL EMPLEADOS	EMPLEADOS DE PALMIRA	PORCENTAJE	EMPLEADOS DE OTRAS CIUDADES	PORCENTAJE
TIENDA JUAN VALDEZ	5	4	80%	1	20%
UNILEVER *		1			
INTERASEO DEL VALLE *	199	18	9%	181	91%
MAC DONALD *					
TOTALES	204	23		182	

* Empresas que no reportaron listado, por razones de seguridad, solicitan cuales son los motivos para el listado y piden se indique cual sería el uso de dicha información.



Seguridad **Social**
Seguridad **Económica**
Seguridad **Ciudadana**
Seguridad **de lo Público**
Seguridad **Agrícola y del Medio Ambiente**

MUCHAS GRACIAS...