

ALCALDÍA MUNICIPAL DE PALMIRA

SECRETARIA DESARROLLO SOCIAL

Dra. Diana Patricia Montaña



PROGRAMAS



JAC y JAL

**MINORIAS
ETNICAS**

**MADRES
COMUNITARIAS**





Rendición De Cuentas Primer Semestre 2008

Meta Resultado	Actividades Realizadas	Actividades a Realizar	Total Recursos Invertidos/ Invertir
Brindar atención y asesoría-control y vigilancia al 100% de las juntas de acción comunal y las juntas administradoras locales constituidas en el municipio	Proceso eleccionario y posesión de 161 JAC.	Capacitación en normatividad, participación comunitaria y servicios públicos domiciliarios	\$13.000.000
			\$40.000.000



Rendición De Cuentas Primer Semestre 2008

Meta Resultado	Actividades a Realizar	Total Recursos
Garantizar en un 100% a la población el buen funcionamiento de las sedes comunales	Construcción /Adecuación de 3 sedes comunales y facilidad locativa para ediles comuneros	\$120.000.000



Rendición De Cuentas Primer Semestre 2008

Meta Resultado	Actividades Realizadas	Actividades a Realizar	Total Recursos Invertidos/ Invertir
Contribuir durante el cuatrienio en un 20% al desarrollo personal, económico, social y político de los sectores comprometidos y grupos poblacionales	*Semana de la Afropalmirania	capacitación en normatividad étnica y cultural, y capacitación con orientación productiva.	\$8.000.000
	*dotación de uniformes a las Platoneras en convenio con ACUAVIVA		\$32.000.000



Rendición De Cuentas Primer Semestre 2008

Meta Resultado	Actividades a Realizar	Total Recursos
<p>Formar a un 30% de la población en procesos que permitan la construcción de cultura ciudadana, convivencia y de armonía familiar</p>	<p>Convenio interadministrativo para apoyo complementario a Madres comunitarias ICBF</p>	<p>\$10.000.000</p>



Rendición De Cuentas Primer Semestre 2008

Meta Resultado	Actividades a Realizar	Total Recursos
Socializar, Políticas sociales implementadas en un 90% al 2010.	Mesas temáticas con el apoyo del Ministerio de Protección Social	\$6.000.000



Rendición De Cuentas Primer Semestre 2008

Meta Resultado	Actividades a Realizar	Total Recursos
Contribuir durante el cuatrienio en un 20% al desarrollo personal, económico, social y político de los sectores comprometidos y grupos poblacionales	Subsidiar alimentación para la población de mayor vulnerabilidad incluyendo desplazados	\$150.000.000



Rendición De Cuentas Primer Semestre 2008

Meta Resultado	Actividades a Realizar	Total Recursos
<p>Atender en un 100% la demanda solicitada en apoyo y asesoría a Palmiranos residentes en el exterior.</p>	<p>Creación de la oficina de atención a Palmiranos residentes en el exterior; Brindando los servicios de (asesoría en asilo, representación apostillado, venta de servicios, repatriación de cuerpos asesoría de los presos etc.)</p>	<p>\$20.000.000</p>



Rendición De Cuentas Primer Semestre 2008

PROGRAMA	META RESULTADO	ACTIVIDADES A REALIZAR	TOTAL RECURSOS
PROTECCION Y BIENESTAR SOCIAL DEL RECURSO HUMANO	BENEFICIAR CON PROGRAMAS AL MENOS AL 70% DE LA POBLACION CON DISCAPACIDAD CARACTERIZADA EN EL MUNICIPIO	*CONSTRUCCION Y/O ADECUACION SEDE DISCAPACITADOS *SERVICIO DE INTERPRETE Y *ORIENTACION PSICOSOCIAL	\$228.000.000



Rendición De Cuentas Primer Semestre 2008

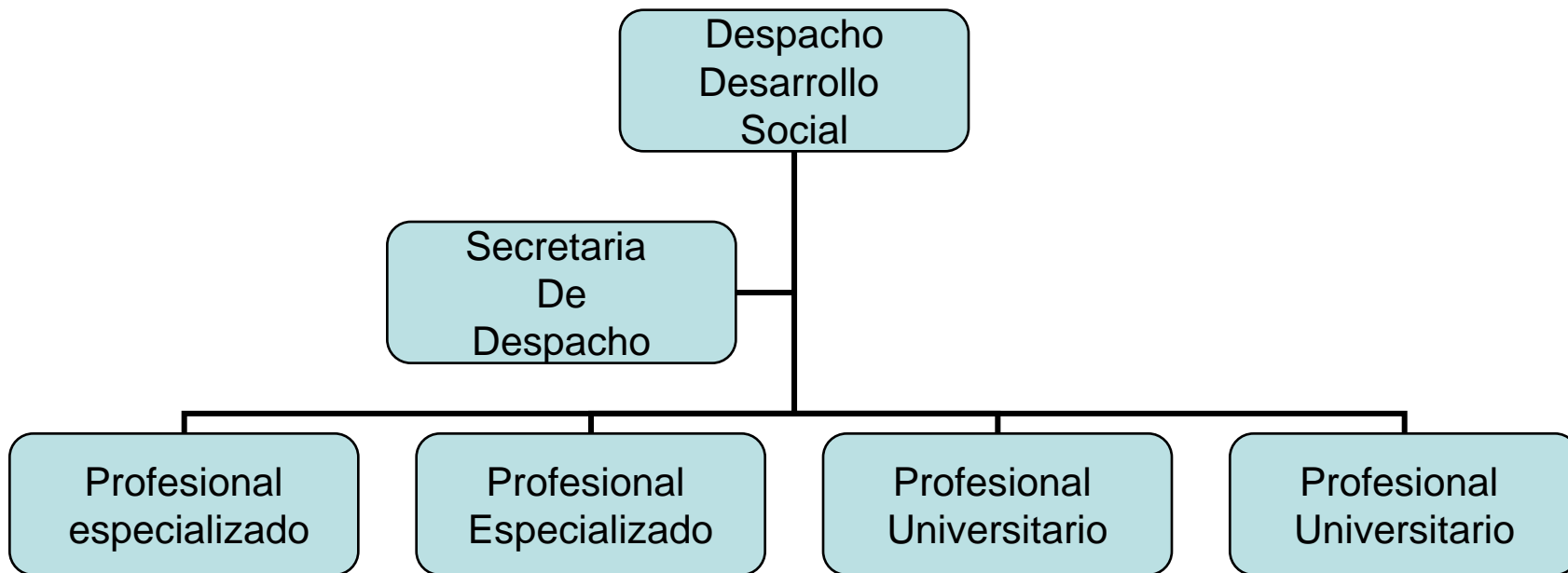
PROGRAMA	META RESULTADO	ACTIVIDADES A REALIZAR	TOTAL RECURSOS
PROTECCION Y BIENESTAR SOCIAL DEL RECURSO HUMANO	BENEFICIAR CON PROGRAMAS AL MENOS AL 70% DE LA POBLACION CON DISCAPACIDAD CARACTERIZADA EN EL MUNICIPIO	TRANSPORTE Y/O MOVILIDAD DE PERSONAS EN SITUACION DE DISCAPACIDAD DOTAR A LA POBLACIÓN DISCAPACITADA DE UN (1) VEHICULO PARA SU MOVILIDAD	\$10.000.000



Rendición De Cuentas Primer Semestre 2008

PROGRAMA	META RESULTADO	ACTIVIDADES	TOTAL RECURSOS
PROTECCION Y BIENESTAR SOCIAL DEL RECURSO HUMANO	BENEFICIAR CON PROGRAMAS AL MENOS AL 70% DE LA POBLACION CON DISCAPACIDAD CARACTERIZADA EN EL MUNICIPIO	CAPACITACIÓN EN SISTEMA BRAILLE Y MOVILIDAD PARA PERSONAS CON DISCAPACIDAD VISUAL	\$10.000.000





DISCAPACIDAD	Existe comité municipal operando regularmente, con representación elegida democráticamente de las agrupaciones de personas en situación de discapacidad
	Se gestionan ante el Ministerio de Protección Social, ayudas técnicas (volver a caminar, volver a sonreír, volver a ver) facilitando además su calificación por parte de la junta regional de invalidez
	Se dispone de un plan de acción 2008 de la discapacidad, el cual se encuentra en ejecución.
	Existe disponibilidad presupuestal para el servicio de interprete para sordos apoyo a la movilidad de personas con discapacidad (adecuación de vehiculos) y adecuación de la sede de discapacidad



PREVENCIÓN DEL CONSUMO DE SUSTANCIAS PSICOACTIVAS	Se dispone de un plan de acción 2008 a través de la Red municipal de Educadores por la prevención de SPA
	Asesoramiento a entidades educativas en el tema de la prevención de SPA
	Primer concurso estudiantil de teatro espontáneo en el tema de prevención del consumo de SPA
	A través de la RED de Educadores, se ha logrado crear círculos escolares de prevención integral – CEPIS- en las 27 instituciones educativas del Municipio



JAC	ELECCION Y POSESION 171 JUNTAS DE ACCION COMUNAL ZONA URBANA Y RURAL
JAL	POSESION DE LAS JUNTAS ADMINISTRADORAS LOCALES
MINORIAS ETNICAS	CENSO, CAPACITACION Y DOTACION DE UNIFORMES A LAS PLATONERAS.



http://www.palmira.gov.co/sec_des_social

