



Seguridad **Social**  
Seguridad **Económica**  
Seguridad **Ciudadana**  
Seguridad **de lo Público**  
Seguridad **Agrícola y del Medio Ambiente**

# **ALCALDÍA MUNICIPAL DE PALMIRA**

## **Secretaria de la Protección en Salud**

**Miguel Roa Tabares**  
**María del Pilar Tenorio Quintero**  
**Rolando Zúñiga Bolaños**



Seguridad **Social**  
Seguridad **Económica**  
Seguridad **Ciudadana**  
Seguridad **de lo Público**  
Seguridad **Agrícola y del Medio Ambiente**

## MISION

Garantizar, a la comunidad Palmirana, empleando para ello todos los instrumentos mecanismos y recursos, la cobertura y acceso oportuno, eficaz y eficiente a unos servicios de salud con la mejor calidad, sobre una base de respeto y reconocimiento a la dignidad, desarrollando el Sistema General de Seguridad Social en Salud.

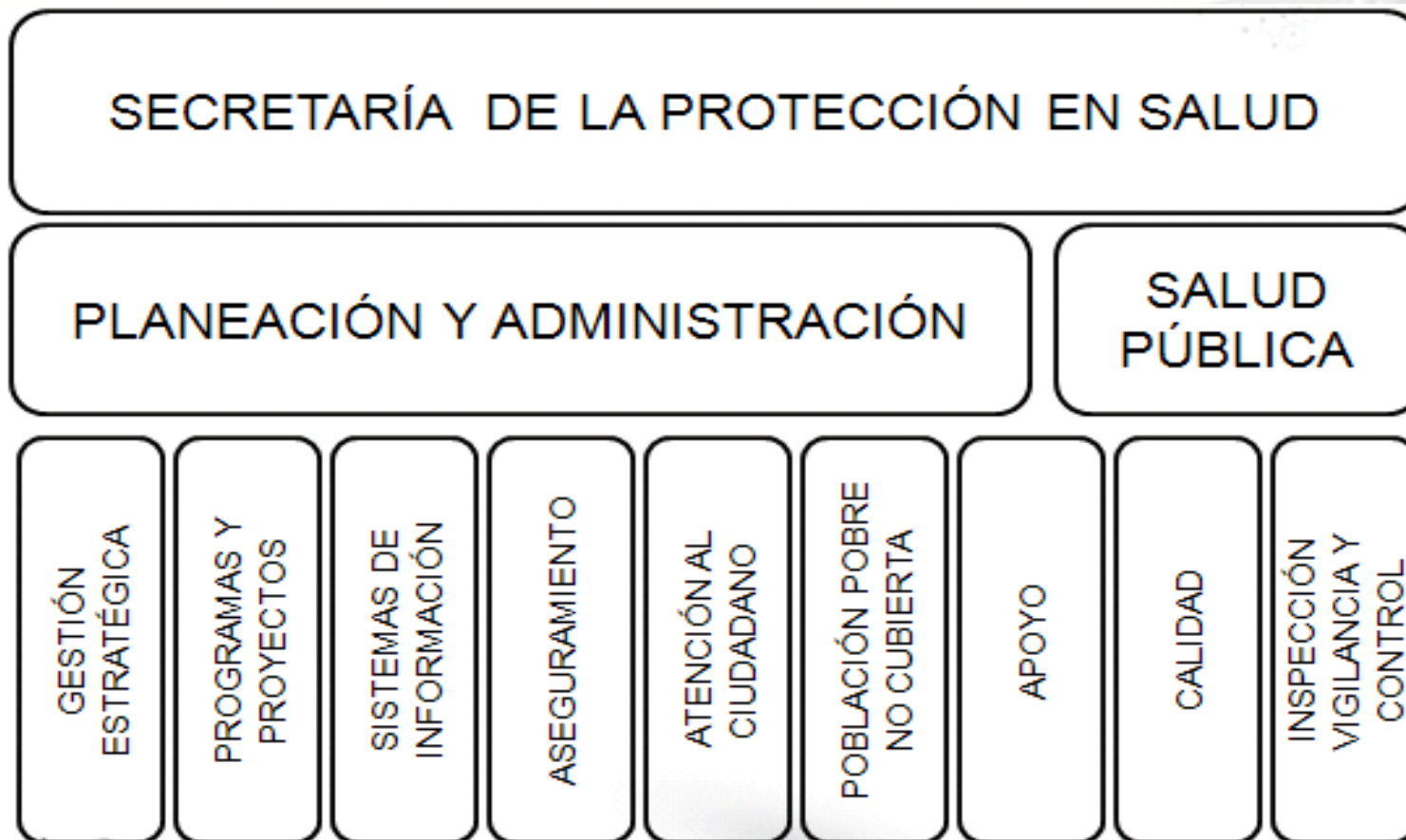
## VISION

La secretaria de la Protección en Salud estará consolidada como autoridad sanitaria, y será reconocida su acción eficaz en la reducción de eventos de enfermedad y muertes evitables de la población del municipio, y por su liderazgo en la formulación de políticas saludables y en la ejecución y seguimiento de forma efectiva de las mismas.



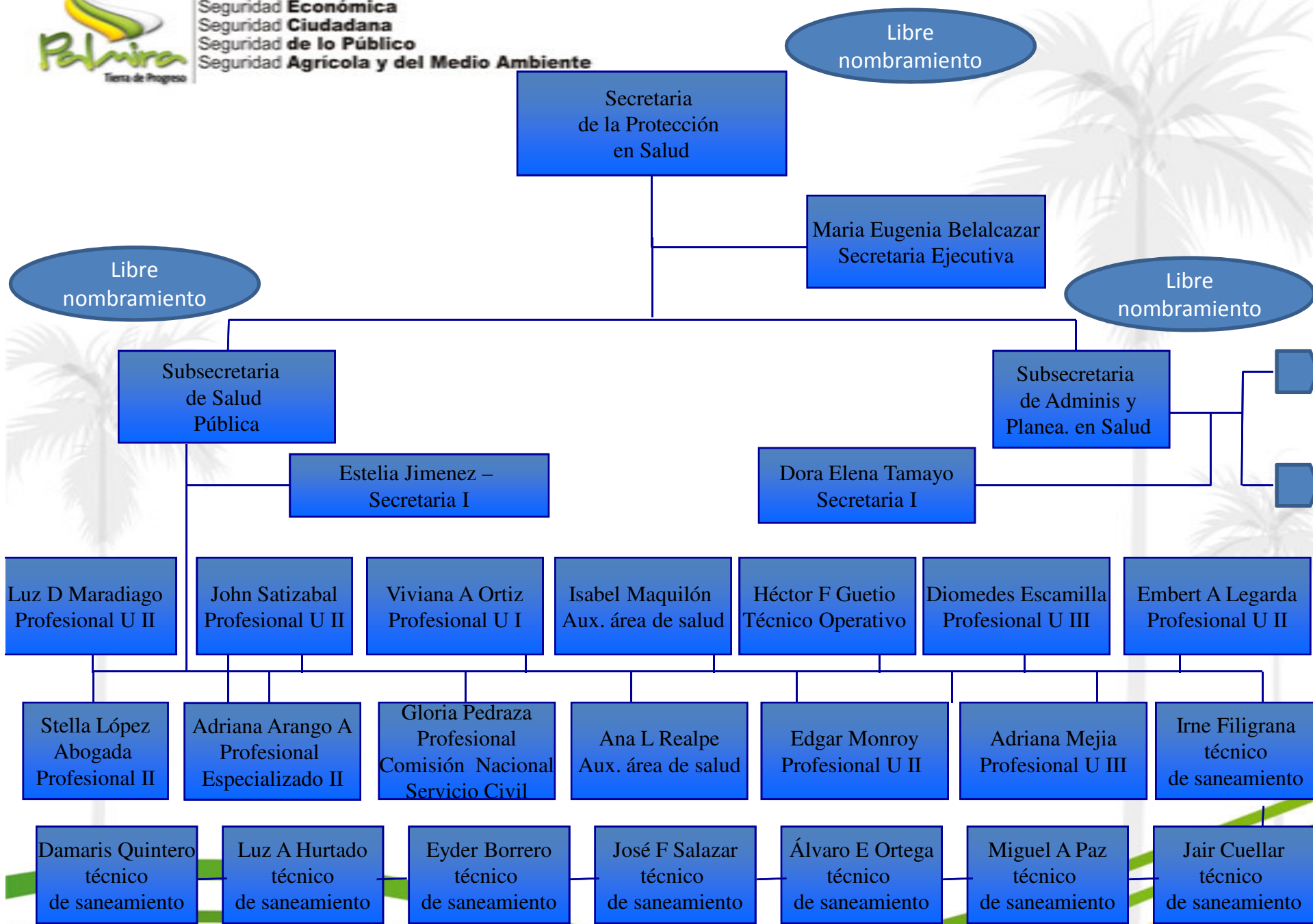
Seguridad **Social**  
Seguridad **Económica**  
Seguridad **Ciudadana**  
Seguridad **de lo Público**  
Seguridad **Agrícola y del Medio Ambiente**

## ORGANIGRAMA



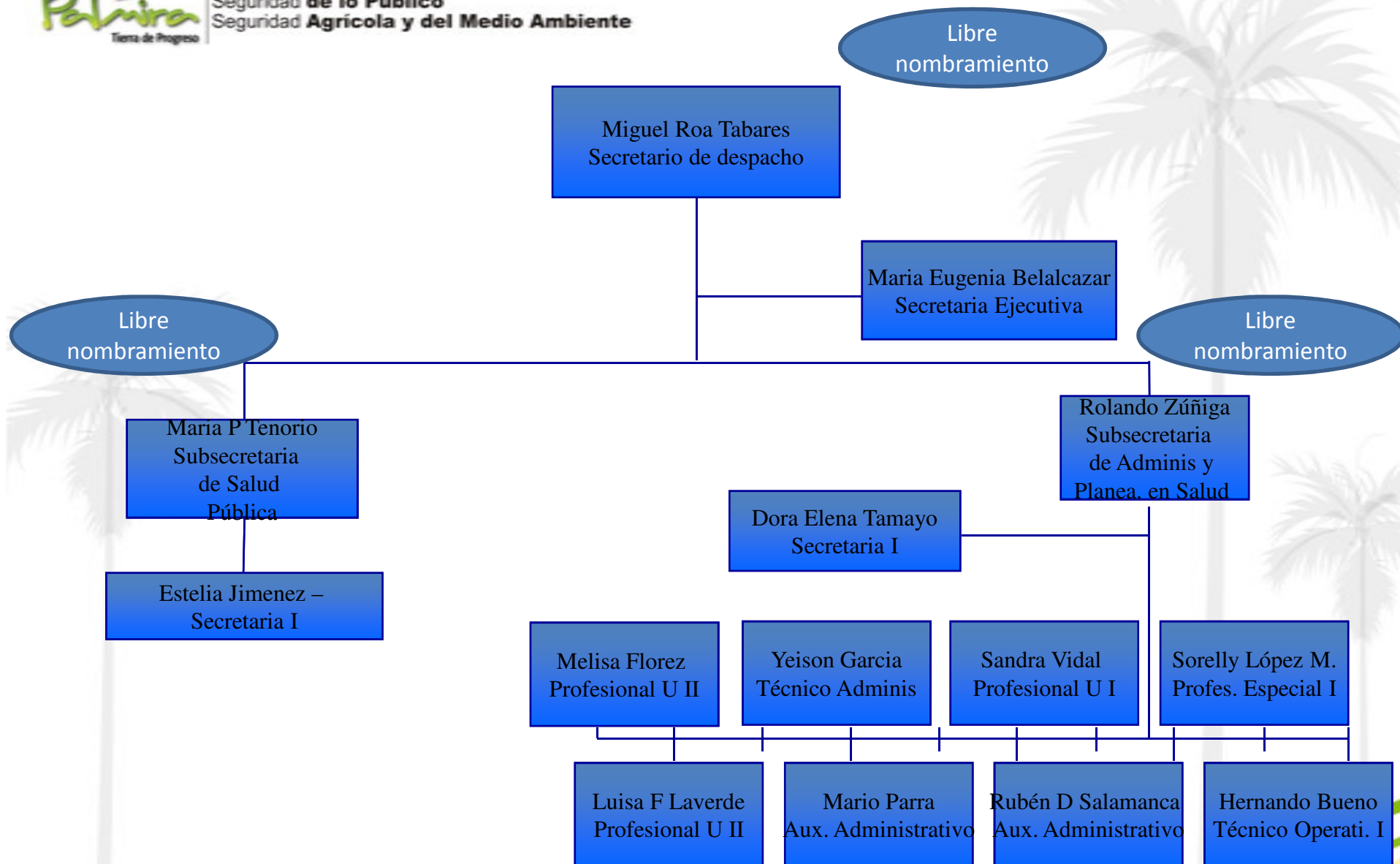


Seguridad **Social**  
Seguridad **Económica**  
Seguridad **Ciudadana**  
Seguridad **de lo Público**  
Seguridad **Agrícola y del Medio Ambiente**





Seguridad **Social**  
Seguridad **Económica**  
Seguridad **Ciudadana**  
Seguridad **de lo Público**  
Seguridad **Agrícola y del Medio Ambiente**





Seguridad **Social**  
Seguridad **Económica**  
Seguridad **Ciudadana**  
Seguridad **de lo Público**  
Seguridad **Agrícola y del Medio Ambiente**

## RECURSOS FINANCIEROS EN EL CUATRIENIO 2008-2011

AÑO	RECURSO ASIGNADO EN MILES DE MILLONES
2008	\$45.000
2009	\$42.266
2010	\$44.200
2011	\$54.746
<b>TOTAL</b>	<b>\$186.000</b>



Seguridad **Social**  
Seguridad **Económica**  
Seguridad **Ciudadana**  
Seguridad **de lo Público**  
Seguridad **Agrícola y del Medio Ambiente**

## CONTRATACION EN EL CUATRIENIO 2008-2011

<b>Tipo de contrato</b>	<b>2008</b>	<b>2009</b>	<b>2010</b>	<b>2011</b>	<b>Total</b>
Apoyo a la gestión	1	1	0	11	<b>13</b>
Compraventa	1	4	1	2	<b>8</b>
Consultoría	3	1	1	2	<b>7</b>
Convenio	7	3	4	3	<b>17</b>
Obra publica	3	3	3	1	<b>10</b>
Prestación de servicios	25	29	20	21	<b>95</b>
Suministro	2	1	3	1	<b>7</b>
Régimen subsidiado	3	3	3	4	<b>13</b>
<b>TOTAL CONTRATOS</b>	<b>45</b>	<b>45</b>	<b>35</b>	<b>45</b>	<b>170</b>



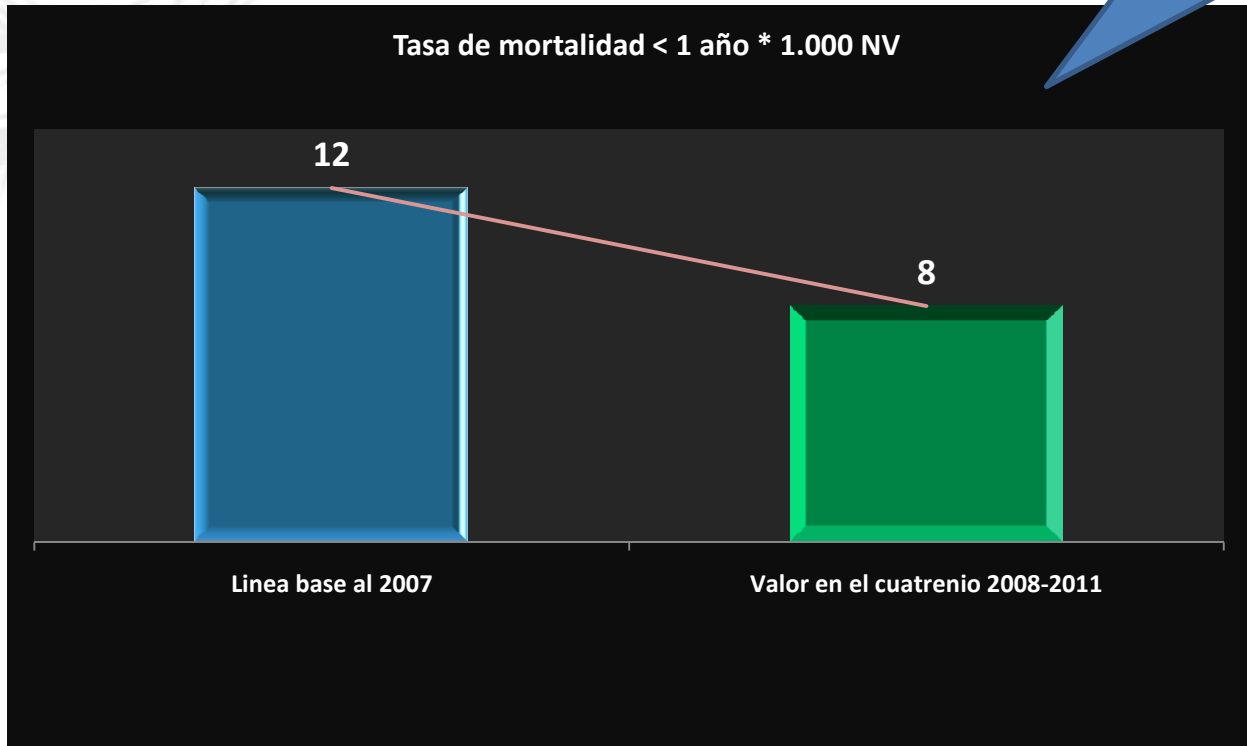
Seguridad **Social**  
Seguridad **Económica**  
Seguridad **Ciudadana**  
Seguridad **de lo Público**  
Seguridad **Agrícola y del Medio Ambiente**

# LOGROS EN EL CUATRIENIO 2008-2011



Seguridad **Social**  
Seguridad **Económica**  
Seguridad **Ciudadana**  
Seguridad **de lo Público**  
Seguridad **Agrícola y del Medio Ambiente**

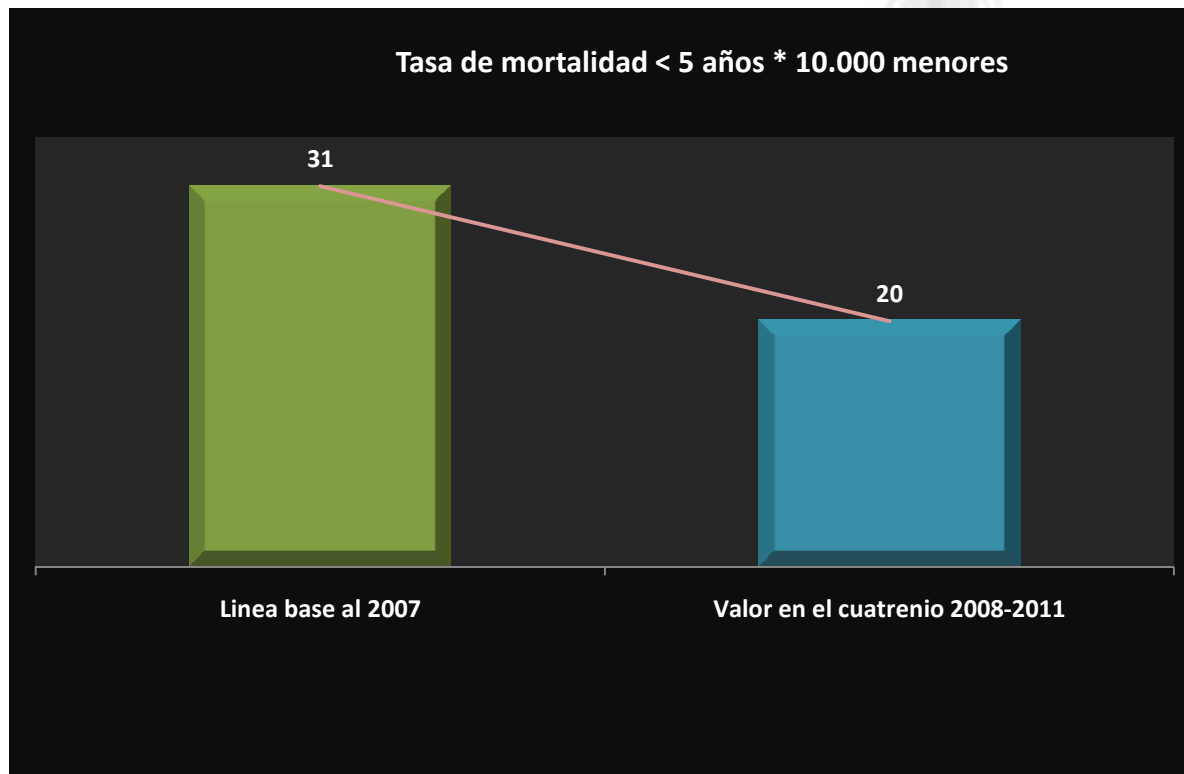
La meta resultado para el cuatrienio de mortalidad en menores de 1 año era reducir la tasa en un 3.8%, meta que se redujo en el cuatrienio 2008-2011 en un 34%, pasando de 12 muertes por 1000 NV a 8 muertes por mil nacidos vivos.





Seguridad **Social**  
Seguridad **Económica**  
Seguridad **Ciudadana**  
Seguridad **de lo Público**  
Seguridad **Agrícola y del Medio Ambiente**

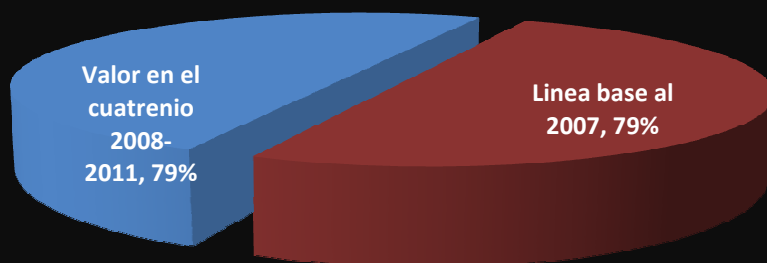
La meta resultado para el cuatrienio de mortalidad en menores de 5 años era reducir la tasa en un 9%, meta que se redujo en el cuatrienio 2008-2011 en un 36%, pasando de 31 muertes por 10.000 menores de 5 años a 20 muertes por 10.000 niños y niñas menores de 5 años.





Seguridad **Social**  
Seguridad **Económica**  
Seguridad **Ciudadana**  
Seguridad **de lo Público**  
Seguridad **Agrícola y del Medio Ambiente**

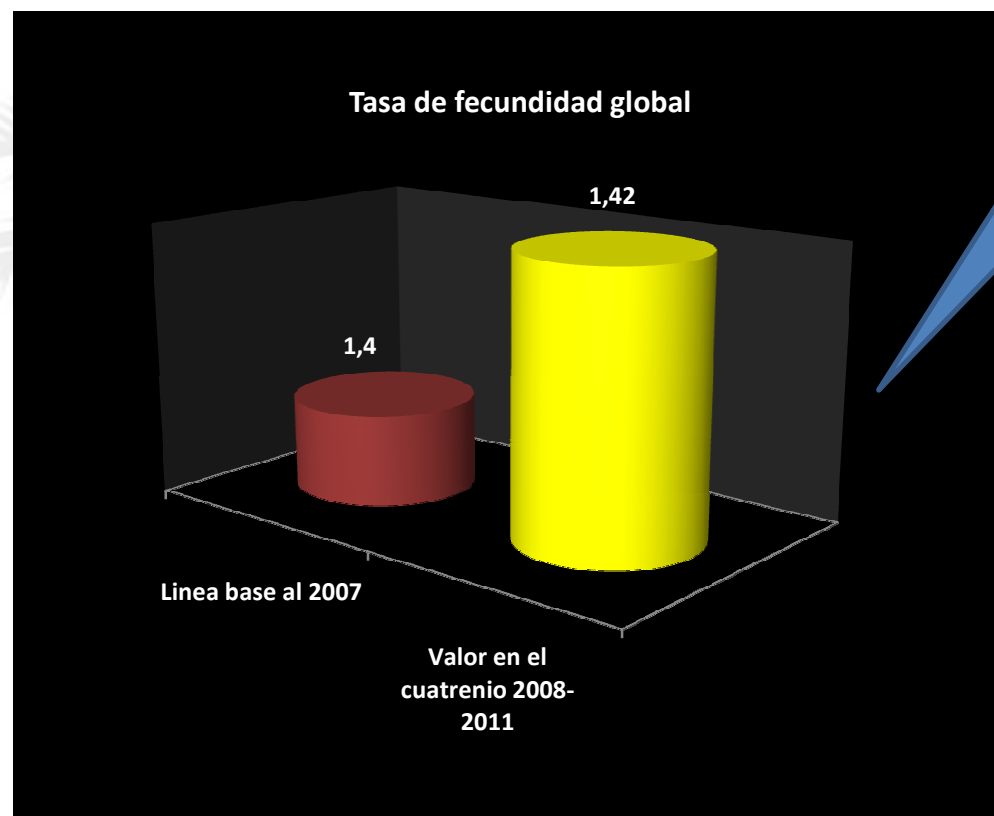
### Coberturas de vacunación - PAI



La Secretaria de la Protección en Salud por medio del Programa Ampliado de Inmunización PAI ha participado en las jornadas nacionales y departamentales de vacunación sin barreras logrando hasta ahora mantener estables las coberturas de vacunación en el municipio.



Seguridad **Social**  
Seguridad **Económica**  
Seguridad **Ciudadana**  
Seguridad **de lo Público**  
Seguridad **Agrícola y del Medio Ambiente**

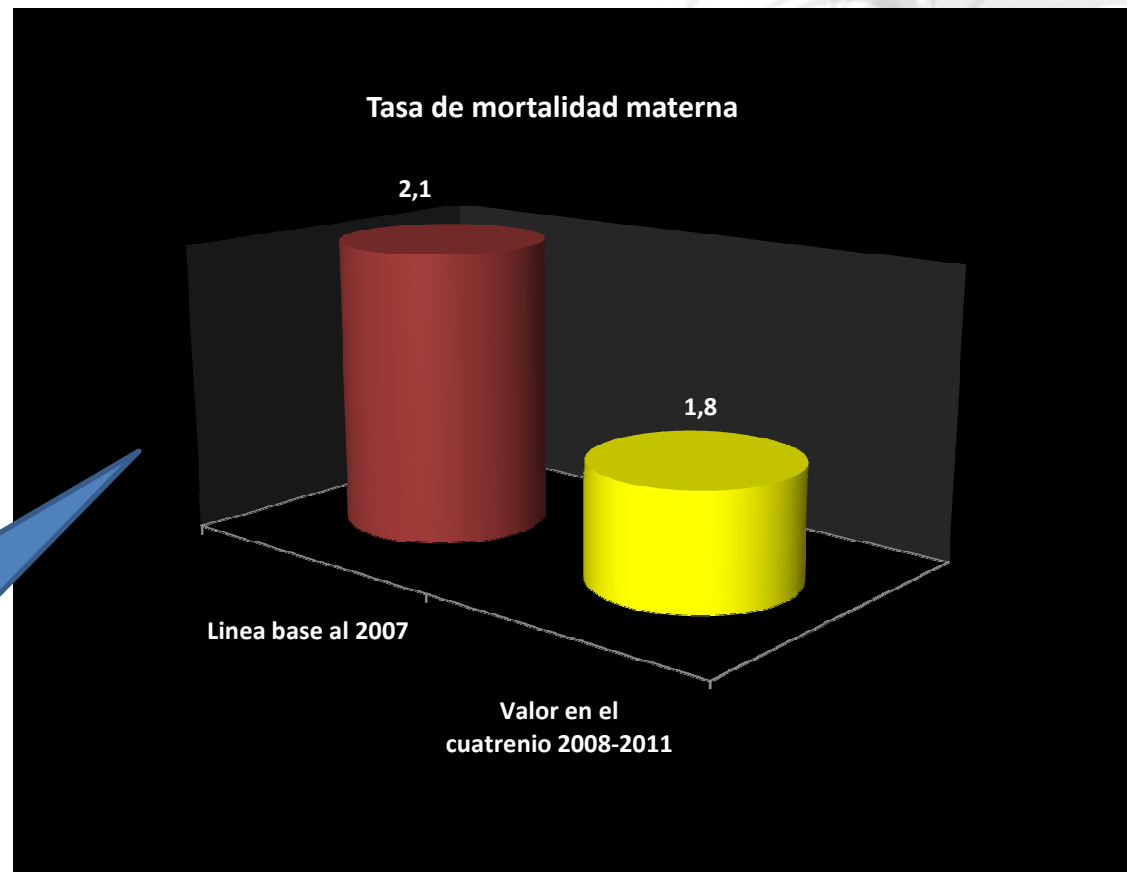


La meta en el indicador de la tasa de fecundidad global, era reducir de 1.40 a 1.3 hijos promedio en mujeres entre los 15 y 49 años. El resultado del cuatrenio fue de 1.42 hijos promedio aumentando casi en un 1% con respecto a la línea base; esto se puede explicar por el ingreso al sistema de información de la plataforma web del Registro Único de Afiliación RUAF del Ministerio de la Protección Social con el cual se logra el registro de los nacimientos en un tiempo real en las clínicas y hospitales del municipio.



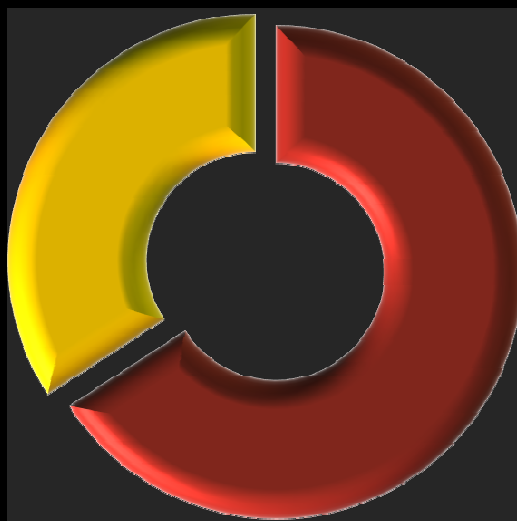
Seguridad **Social**  
Seguridad **Económica**  
Seguridad **Ciudadana**  
Seguridad **de lo Público**  
Seguridad **Agrícola y del Medio Ambiente**

La meta para la mortalidad materna era reducir la tasa en un 14.6%, el indicador alcanzado para este cuatrienio fue de 1.8 muertes maternas por 1.000 NV frente a 2.1 muertes maternas en el periodo pasado, logrando una reducción del 14.3%.



### Tasa de mortalidad por CA cuello uterino

Valor en el  
cuatrenio 2008-  
2011, 14



Línea base al  
2007, 27

En el CA Uterino la meta era reducir la tasa en un 11%, pasando de 10 muertes \* 100.000 mujeres a 8.9; causa se logro reducir en un 48%



## OTRAS METAS EN SALUD DEL PLAN DE DESARROLLO 2008-2011

INDICADOR	META	LINEA BASE	RESULTADO
Número de adultos mayores	Recuperación de la salud oral a 500 adultos mayores pobres y vulnerables.	0	580 adultos con prótesis.
% de cumplimiento en la extensión de usos preventivos en salud oral en IPS del municipio	10 % de incremento	S.D	100%
% de implementación	Un Plan municipal para la implementación de la política nacional de salud mental 2009-2011.	0	100%
No. de líderes	Formación de 80 líderes juveniles como mediadores en resolución de conflictos (Consejo de juventudes)	0	180
% de cobertura	Atención oportuna al 100% de las personas demandantes por violencia Intrafamiliar, delito sexual o maltrato infantil.	S.D	100%
% de ejecución	Fortalecimiento de hábitos higiénicos en salud oral en el 100% de escolares de básica primaria de instituciones educativas públicas.	0	100%



Seguridad **Social**  
 Seguridad **Económica**  
 Seguridad **Ciudadana**  
 Seguridad **de lo Público**  
 Seguridad **Agrícola y del Medio Ambiente**

## COMITES QUE LIDERA LA SECRETARIA DE PROTECCIÓN EN SALUD

Nombre	Participantes	Norma
Comité de Vigilancia Epidemiológica - COVE	Secretaria de Protección en Salud, ESE'S, EPS-S, EPS e IPS del Municipio	Decreto 3518 de 2006 Art. 37, Resolución 1794 de Agosto de 2009.
Comité de Vigilancia Epidemiológica Comunitario - COVECOM	Secretaria de Protección en Salud, Asociaciones de usuarios, presidentes de las JAC, JAL, Madres comunitarias y la comunidad en general	Decreto 3518 de 2006 Art. 37
Comité de Urgencia	Secretaria de Protección en Salud, Directores de los niveles de urgencias del municipio	Decreto 3518 de 2006 Art. 37
Comité de Estadísticas Vitales	Secretaria de Protección en Salud, ESE'S, IPS del municipio	Decreto 3518 de 2006 Art. 37
Comité de discapacidad	Todas las Secretarias, organizaciones de personas con discapacidad	Ley 1145 de 2007
Comité de prevención del consumo de sustancias psicoactivas	Secretaria de Integración Social, Secretaria de Protección en Salud, colegios, sociedad civil	Código de Infancia y Adolescencia



Seguridad **Social**  
Seguridad **Económica**  
Seguridad **Ciudadana**  
Seguridad **de lo Público**  
Seguridad **Agrícola y del Medio Ambiente**

## COMITES QUE LIDERA LA SECRETARIA DE PROTECCIÓN EN SALUD

Nombre	Participantes	Norma
Comité de Participación Comunitaria	Presidido por el Señor Alcalde, la Secretaria de Protección en Salud, un representante de: usuarios del sector salud, de la Iglesia, del sector educativo, de las empresas solidarias de salud, de los gremios de producción, del COVE, los gerentes de las ESE'E, de la JAC, de la JAL	Decreto 1757 de 1994
Consejo Territorial de Seguridad Social en Salud	Alcalde, Secretaria de Protección en Salud, un representante de: trabajadores, usuarios, ESE'S, EPS-S	Ley 1438 de 2011, Decreto 1757 de 1994



Seguridad **Social**  
Seguridad **Económica**  
Seguridad **Ciudadana**  
Seguridad **de lo Público**  
Seguridad **Agrícola y del Medio Ambiente**





Seguridad **Social**  
Seguridad **Económica**  
Seguridad **Ciudadana**  
Seguridad **de lo Público**  
Seguridad **Agrícola y del Medio Ambiente**

# GRACIAS...





Seguridad **Social**  
Seguridad **Económica**  
Seguridad **Ciudadana**  
Seguridad **de lo Público**  
Seguridad **Agrícola y del Medio Ambiente**

# INFORME DE SANIDAD PORTUARIA ABRIL 30 2009 – 2011

**Liliana Jiménez Zuluaga**  
**Coordinadora**



## NORMATIVIDAD

Normas	Objeto
Ley 09 de 1979	Por lo cual se dictan medidas sanitarias
Ley 715 de 2001	Por la cual se dictan normas orgánicas en materia de recursos y competencias de conformidad con los artículos 151, 288, 356 y 357 (Acto Legislativo 01 de 2001) de la Constitución Política y se dictan otras disposiciones para organizar la prestación de los servicios de educación y salud, entre otros
Ley 1122 de 2002	Por la cual se hacen algunas modificaciones en el Sistema General de Seguridad Social en Salud y se dictan otras disposiciones.
Decreto 1601 de 1984	Por el cual se reglamentan parcialmente los Títulos III, V y VII de la Ley 09 de 1979, en cuanto a sanidad portuaria y vigilancia epidemiológica en naves y vehículos terrestres
Decreto 3518 de 2006	Por el cual se crea y reglamenta el Sistema de Vigilancia en Salud Pública y se dictan otras disposiciones
Reglamento Sanitario Internacional	La finalidad y el alcance del RSI (2005) son «prevenir la propagación internacional de enfermedades, proteger contra esa propagación, controlarla y darle una respuesta de salud pública proporcionada y restringida a los riesgos para la salud pública y evitando al mismo tiempo las interferencias innecesarias con el tráfico y el comercio internacionales».



Seguridad **Social**  
Seguridad **Económica**  
Seguridad **Ciudadana**  
Seguridad **de lo Público**  
Seguridad **Agrícola y del Medio Ambiente**

## PLANTA DE PERSONAL DE APOYO

Nombre	Cargo	Función
Liliana Jiménez Zuluaga	Asesora Grado I	Coordinación de la Oficina de Sanidad Portuaria
Diomedes Escamilla	Profesional Universitario G III	Apoyo en actividades de saneamiento y RSI
Embert Augusto Legarda	Profesional Universitario G II	Apoyo en el sistema de vigilancia en salud pública
Edgar Monroy	Profesional Universitario G II	Apoyo en actividades de zoonosis
Jair Cuellar Rengifo	Técnico en saneamiento	Apoyo en actividades de IVC
Miguel Ángel Paz	Técnico en saneamiento	Apoyo en actividades de IVC



Seguridad **Social**  
Seguridad **Económica**  
Seguridad **Ciudadana**  
Seguridad **de lo Público**  
Seguridad **Agrícola y del Medio Ambiente**

## FUNCIONES DE SANIDAD PORTUARIA ABRIL 2009 - 2011

- Coordinar el Comité de Sanidad Aeroportuaria.
- Ejercer inspección, vigilancia y control sanitario en aeropuertos.
- Inspección, Vigilancia y control en Punto de Entrada, Aeronaves, Bodegas, establecimientos, y zonas francas (Palmaseca y Pacifico).
- Inspección visual de pasajeros y carga en muelle internacional.
- Expedición de conceptos sanitarios establecimientos comerciales.
- Capacitación RSI, IVC, Manipulación de Alimentos, Competencias, licores, ESPII (eventos de salud pública de interés internacional)
- Inspección visual de pasajeros y carga en muelle internacional.



Seguridad **Social**  
Seguridad **Económica**  
Seguridad **Ciudadana**  
Seguridad **de lo Público**  
Seguridad **Agrícola y del Medio Ambiente**

## ACTIVIDADES REALIZADAS ABRIL 30 2009 - 2011

- Conformación y operación del comité de sanidad aeroportuaria, con la realización de 38 reuniones durante el periodo.
- Campañas de vacunación Rubeola, Sarampión e influenza.
- Jornadas de Divulgación en Eventos de salud pública de interés internacional, Visitas, volantes, afiches, y TV.
- Implementación y sensibilización del Reglamento Sanitario internacional a junio del 2012 (RSI-2005) .
- Realización de un simulacro y simulación, prevención ESPII.
- Capacitación continua a manipuladores de alimentos.
- Elaboración de los Planes de Contingencia para la pandemia AH1N1 y el Mundial Sub-20



Seguridad **Social**  
Seguridad **Económica**  
Seguridad **Ciudadana**  
Seguridad **de lo Público**  
Seguridad **Agrícola y del Medio Ambiente**

## LOGROS DE SANIDAD PORTUARIA

- Posicionamiento de la Oficina de Sanidad Portuaria en el Aeropuerto Alfonso Bonilla Aragón y Zonas Francas.
- Reconocimiento a nivel nacional por el Ministerio de Protección Social, con respecto a las actividades de IVC en aeronaves y punto de entrada.
- Personal capacitado a nivel nacional por el Ministerio de Protección Social con respecto a la Implementación en Reglamento Sanitario Internacional e IVC en Puntos de Entrada.
- Solicitud por parte de Ministerio de Protección Social para la realización de asesorías con respecto a las actividades IVC en las aeronaves y simulacros a otros departamentos.
- Erradicación de ventas ambulantes en el perímetro del punto de entrada, entre ellos el desalojo del kiosco contigua a la glorieta del la entrada al Aeropuerto Alfonso Bonilla Aragón.



Seguridad **Social**  
Seguridad **Económica**  
Seguridad **Ciudadana**  
Seguridad **de lo Público**  
Seguridad **Agrícola y del Medio Ambiente**





Seguridad **Social**  
Seguridad **Económica**  
Seguridad **Ciudadana**  
Seguridad **de lo Público**  
Seguridad **Agrícola y del Medio Ambiente**

# GRACIAS...

