



Seguridad **Social**  
Seguridad **Económica**  
Seguridad **Ciudadana**  
Seguridad **de lo Público**  
Seguridad **Agrícola y del Medio Ambiente**

# SECRETARIA JURIDICA

**INFORME EJECUTIVO**  
**PERIODO: ENERO 01 DE 2008 AL**  
**30 DE OCTUBRE DE 2.011**

## PARTICIPANTES EN EL INFORME EJECUTIVO SECRETARIA JURIDICA 2008 - 2011

Secretario Jurídico

- Dr. Fernando Mauricio Rojas Figueroa

Contratista

- Dr. Diego Fernando Pastrana M

Abogado Externo

- Dr. Gustavo Adolfo Prado C

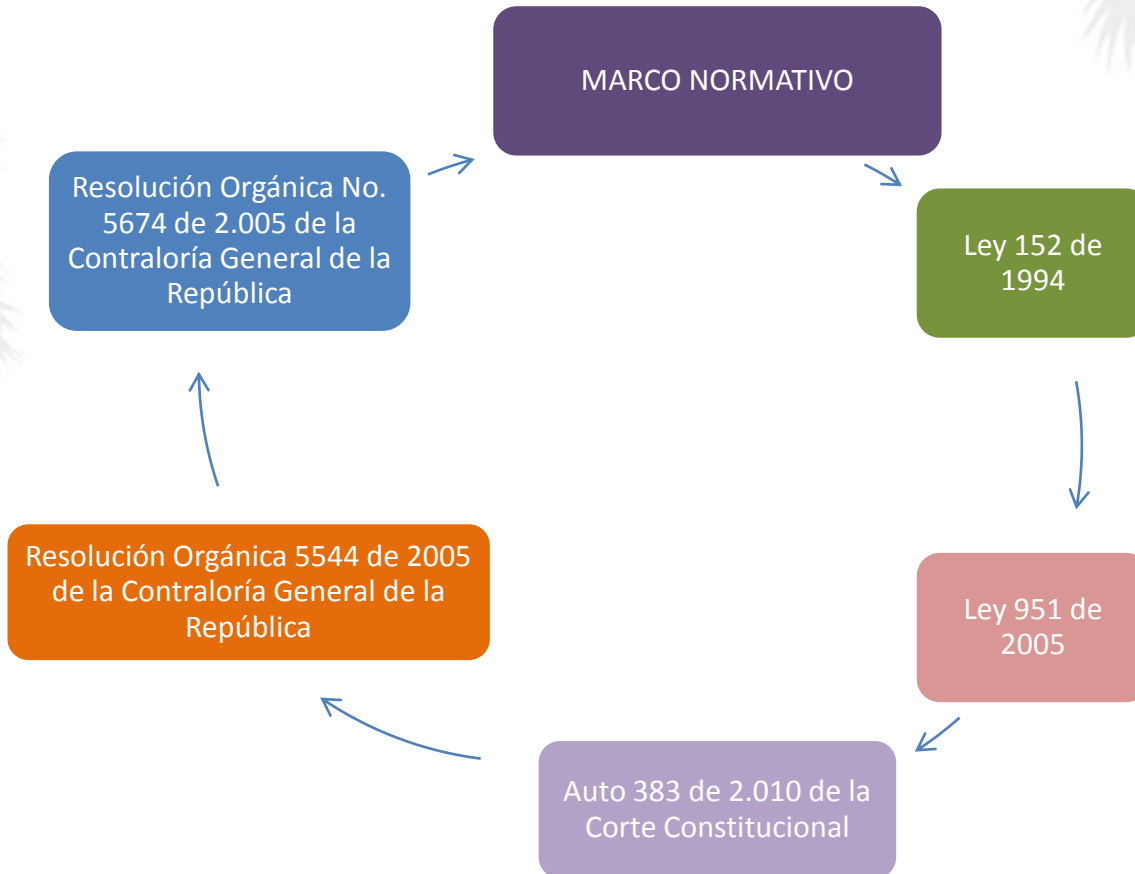
Contadora Pública

- Dra. Luz Helena Montoya Rizzo

Palmira, martes 22  
de Noviembre de  
2.011

- Palmira, martes 22 de Noviembre de 2.011

# INFORME EJECUTIVO SECRETARIA JURIDICA 2008 - 2011



# INFORME EJECUTIVO SECRETARIA JURIDICA 2008-2011



# INFORME EJECUTIVO SECRETARIA JURIDICA 2008-2011

## VISION DE LA SECRETARIA JURIDICA

La secretaría Jurídica se reconocerá como:

Dependencia que garantiza la legalidad de las actuaciones dentro del ejercicio de la función pública Municipal.

Aplicación cierta y efectiva de los principios

Proteger los intereses del Municipio que son los mismos de la Comunidad Palmirana

# INFORME EJECUTIVO SECRETARIA JURIDICA 2008-2011

**Organigrama Secretaria  
Jurídica y sus dependencias  
adscritas:**

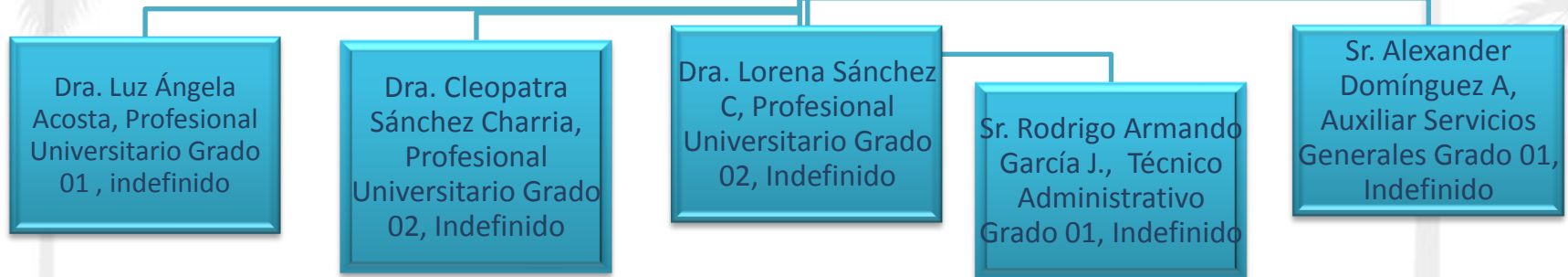
- .- Proceso Disciplinario**
- .- Contratación**
- .- Permisos y Registros**
- .- Intervenciones Administrativas**

# ORGANIGRAMA SECRETARIA JURIDICA

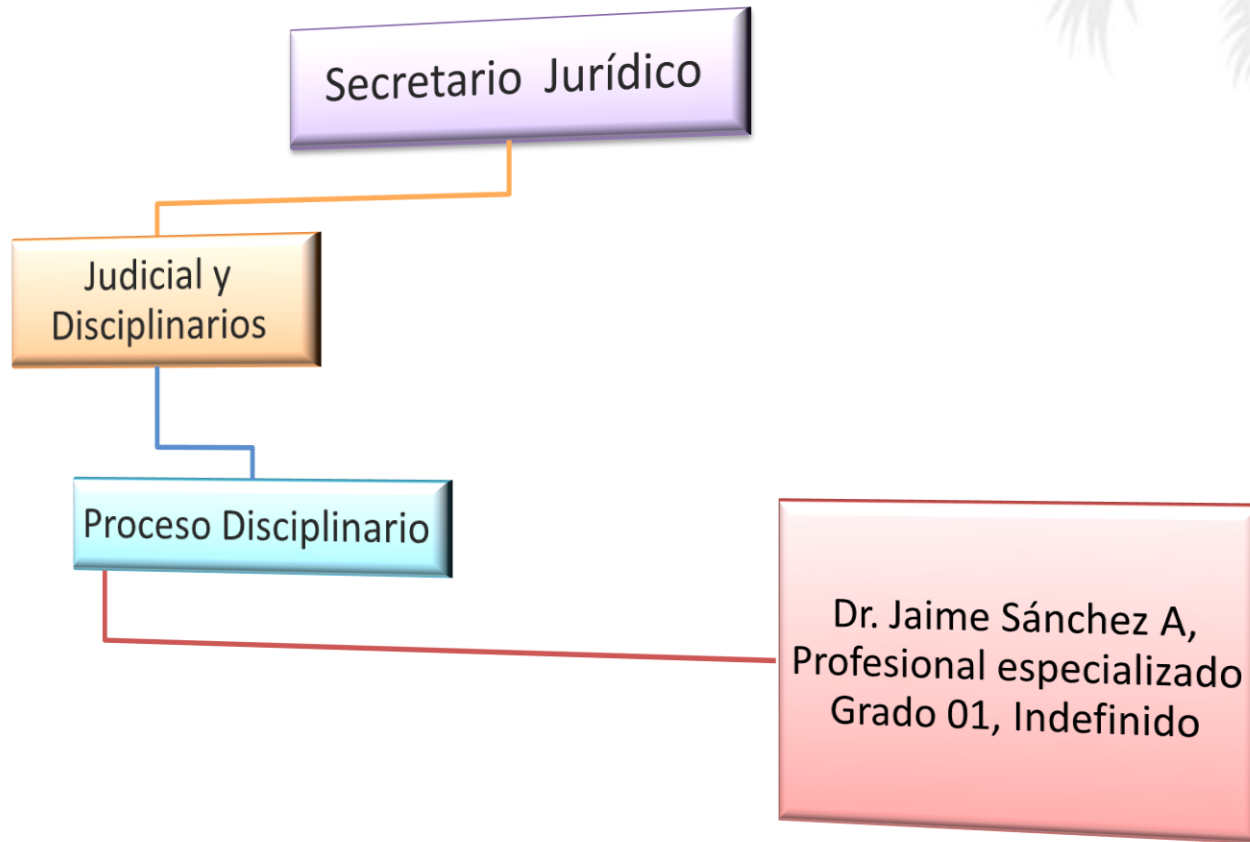


# ORGANIGRAMA SECRETARIA JURIDICA

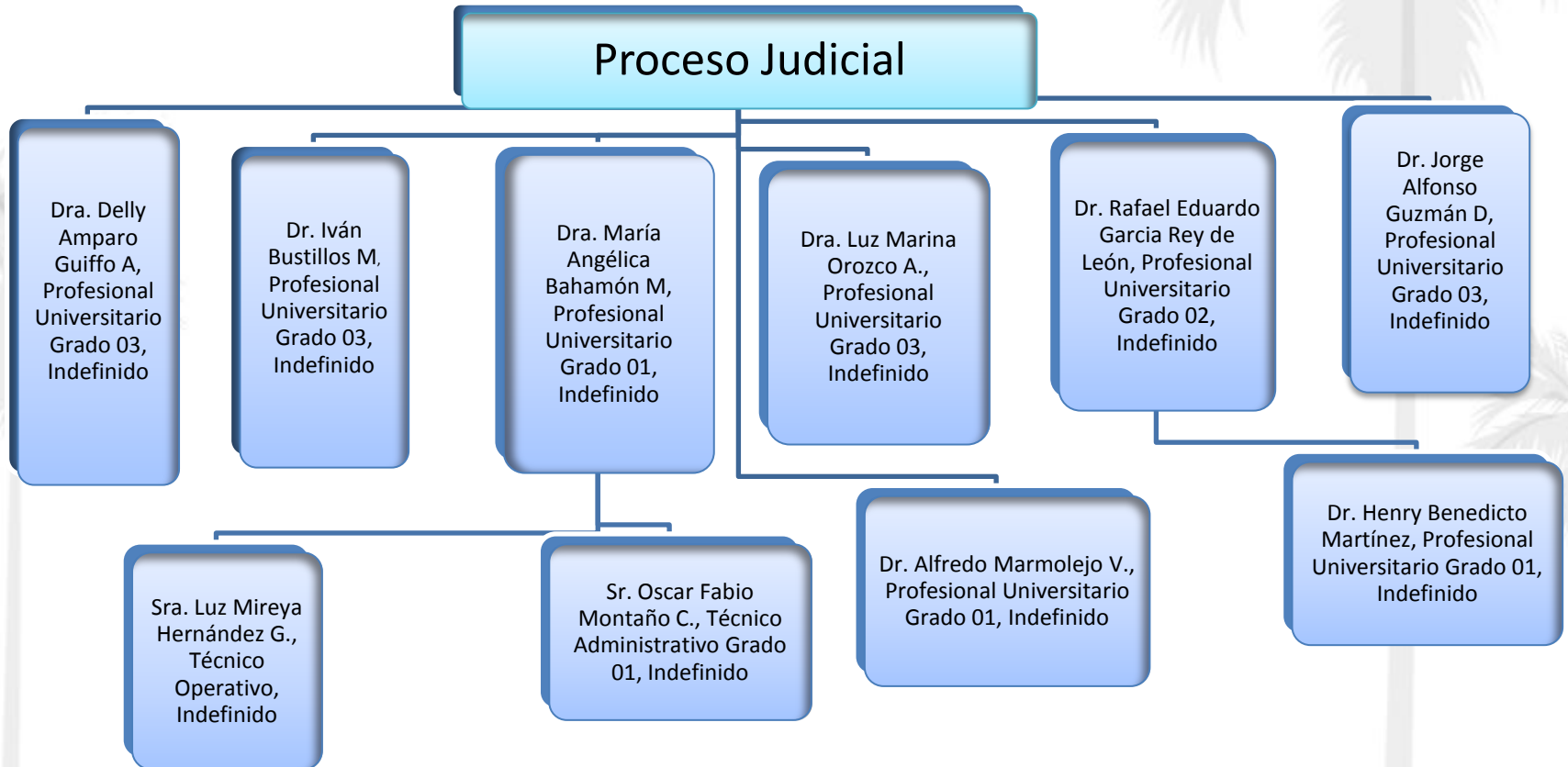
## CONTRATACION



# ORGANIGRAMA SECRETARIA JURIDICA



# ORGANIGRAMA SECRETARIA JURIDICA



## TABLA No. 1 CUMPLIMIENTO DEL PLAN DE DESARROLLO SECRETARIA JURIDICA

PROYECTO	INDICADOR	% DE CUMPLIMIENTO	OBSERVACION
Efectuar como mínimo ocho (08) talleres de capacitación anual en materia jurídica	Número de talleres en materia jurídica realizados/ $8 * 100$	60%	Se proyecta un ciclo de capacitación en intervalo de dos (02) meses cada una en lo relacionado a : Notariado y Registro, Contratación, Procesal, y Procesos Jurídicos
Crear al 2.009 una sala de audiencia para los procesos verbales.	Número sala de audiencia propuesta/ número de sala de audiencia creada *100	100%	Se acondiciona la parte física del séptimo piso, exclusivo para la sala de audiencias.

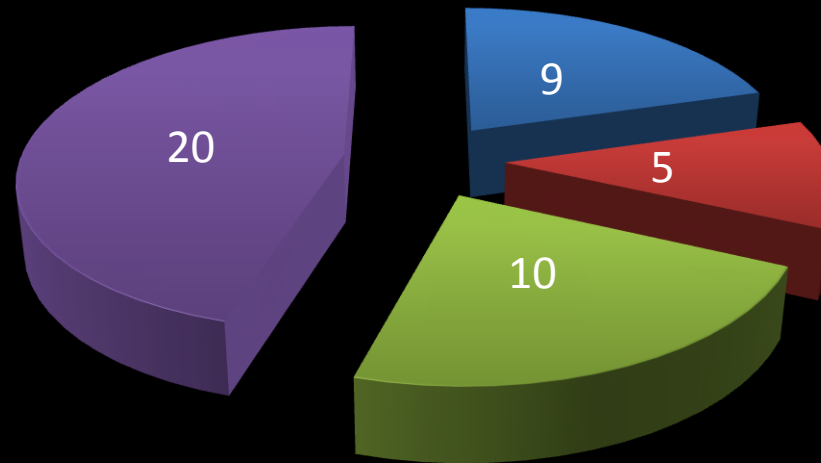
## TABLA No 2 DE CONTRATACION SECRETARIA JURIDICA

AÑO	CANTIDAD DE CONTRATOS CELEBRADOS POR AÑO	CANTIDAD DE CONTRATOS NO LIQUIDADOS POR AÑO	CANTIDAD DE CONTRATOS TERMINADOS ANORMALMENTE
2008	9	0	0
2009	5	0	0
2010	10	0	0
2011 *	20	16	0
<b>TOTAL</b>	<b>44</b>	<b>16</b>	<b>0</b>

- Los valores que se reflejan en esta tabla de contratación para el año 2.011 están a corte del 18 de Noviembre de 2.011

## GRAFICO No. 1 CONTRATACION SECRETARIA JURIDICA 2008-2011

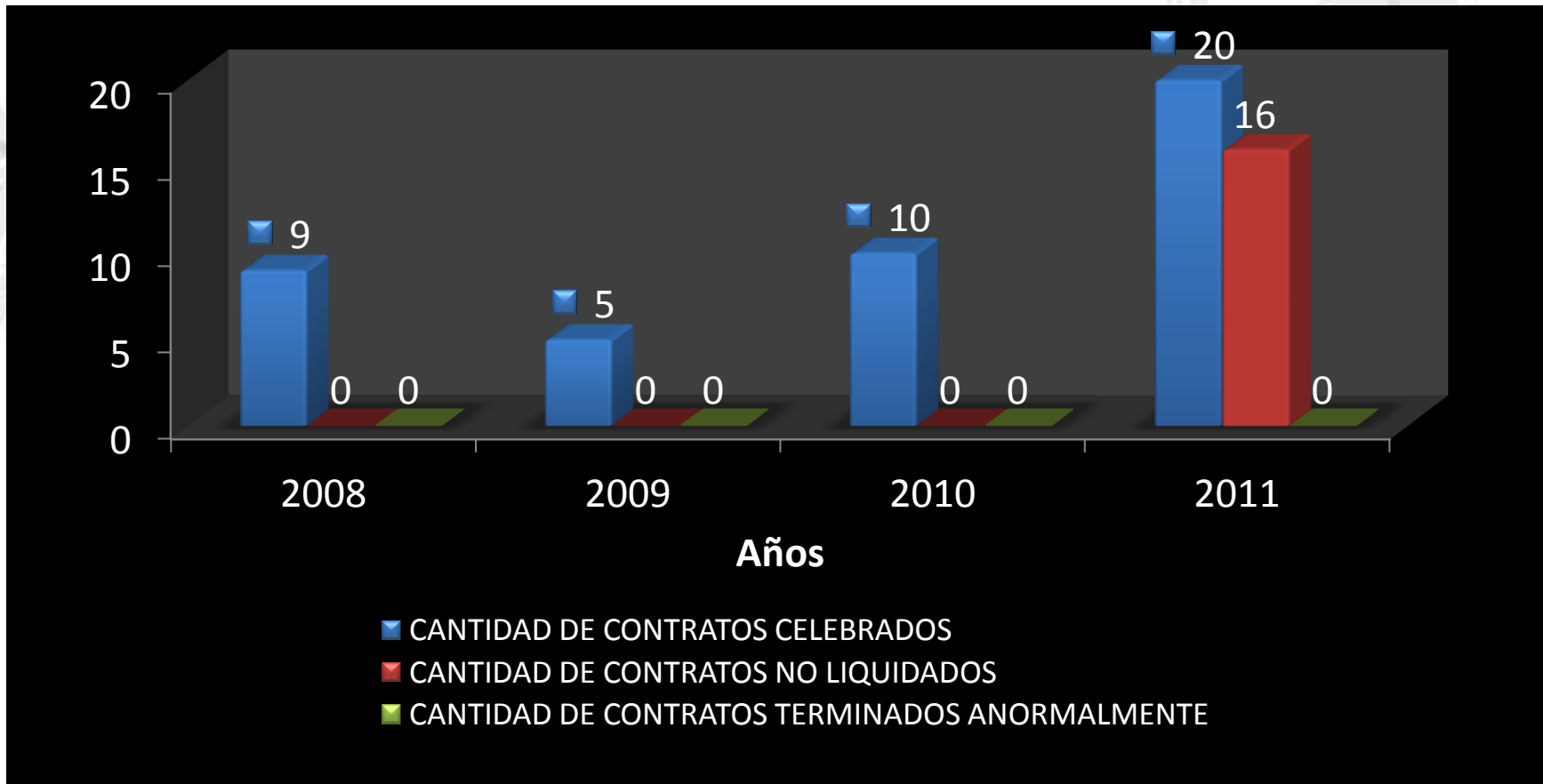
### CANTIDAD DE CONTRATOS CELEBRADOS POR AÑO



■ 2008 ■ 2009 ■ 2010 ■ 2011

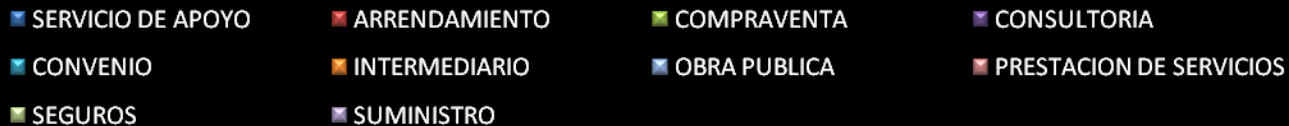
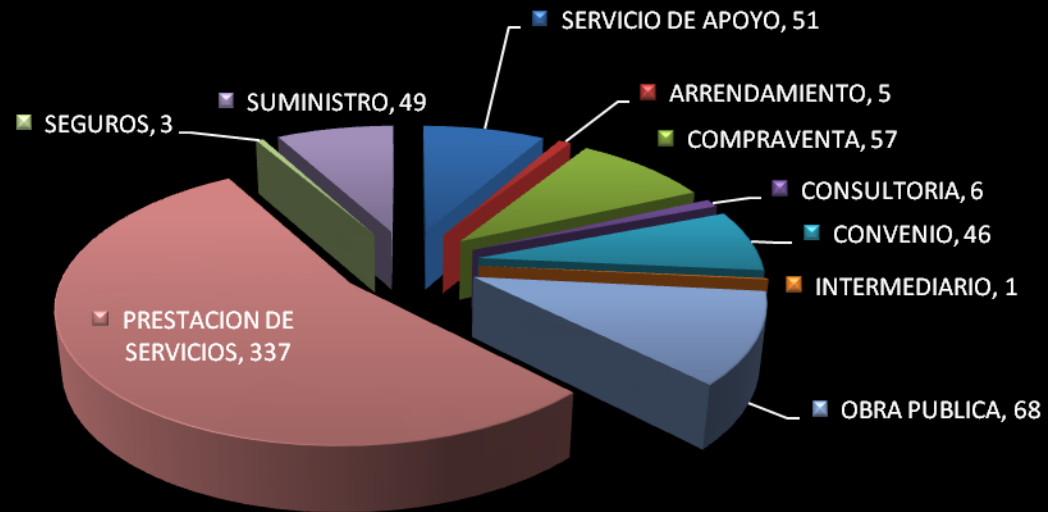
## GRAFICO No. 2

### CONTRATACION SECRETARIA JURIDICA 2008-2011



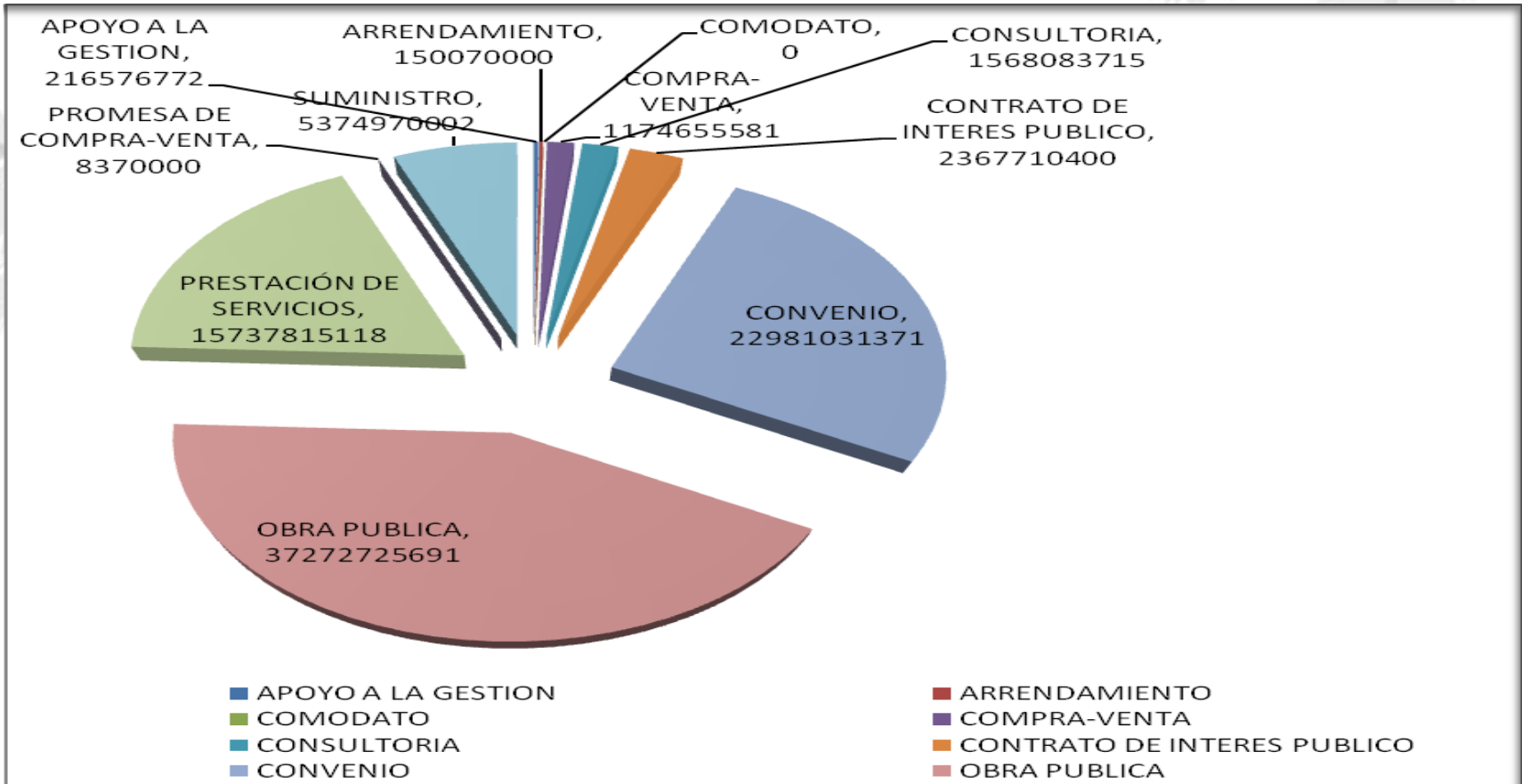
## GRAFICO No. 3 CONTRATOS AÑO 2.008

Durante el año 2.008 se manejaron 623 contratos por un valor total de \$ 21.248.822.392



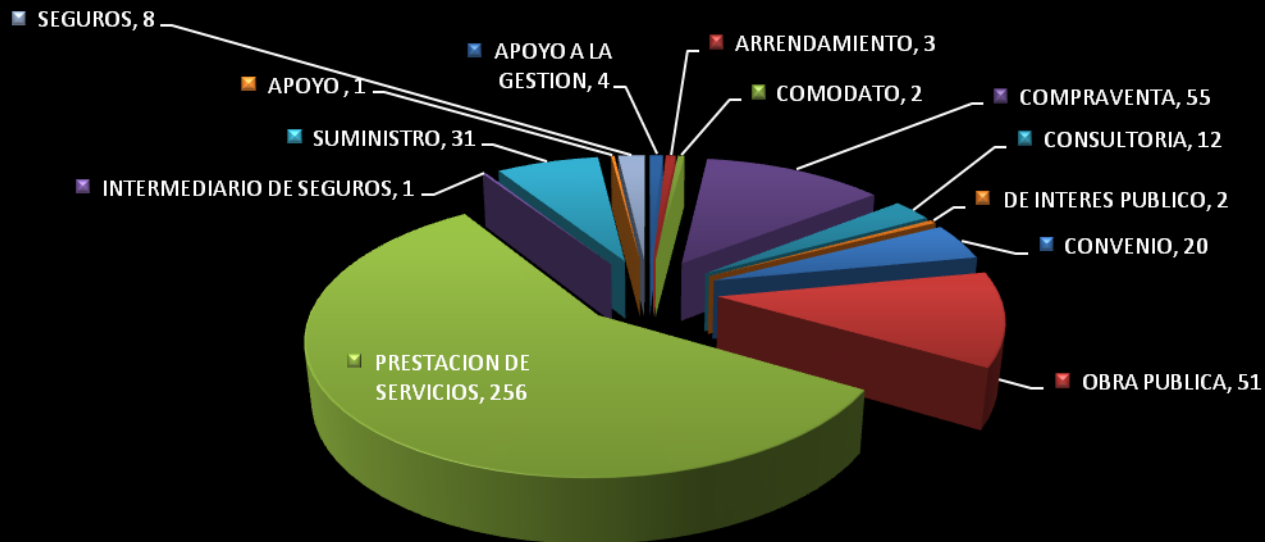
# GRAFICO No. 4 CONTRATOS AÑO 2.009

- Durante el 2009 se manejaron 449 contratos generales por un valor de \$ 20.964.999.888.



# GRAFICO No. 5 CONTRATOS AÑO 2.010

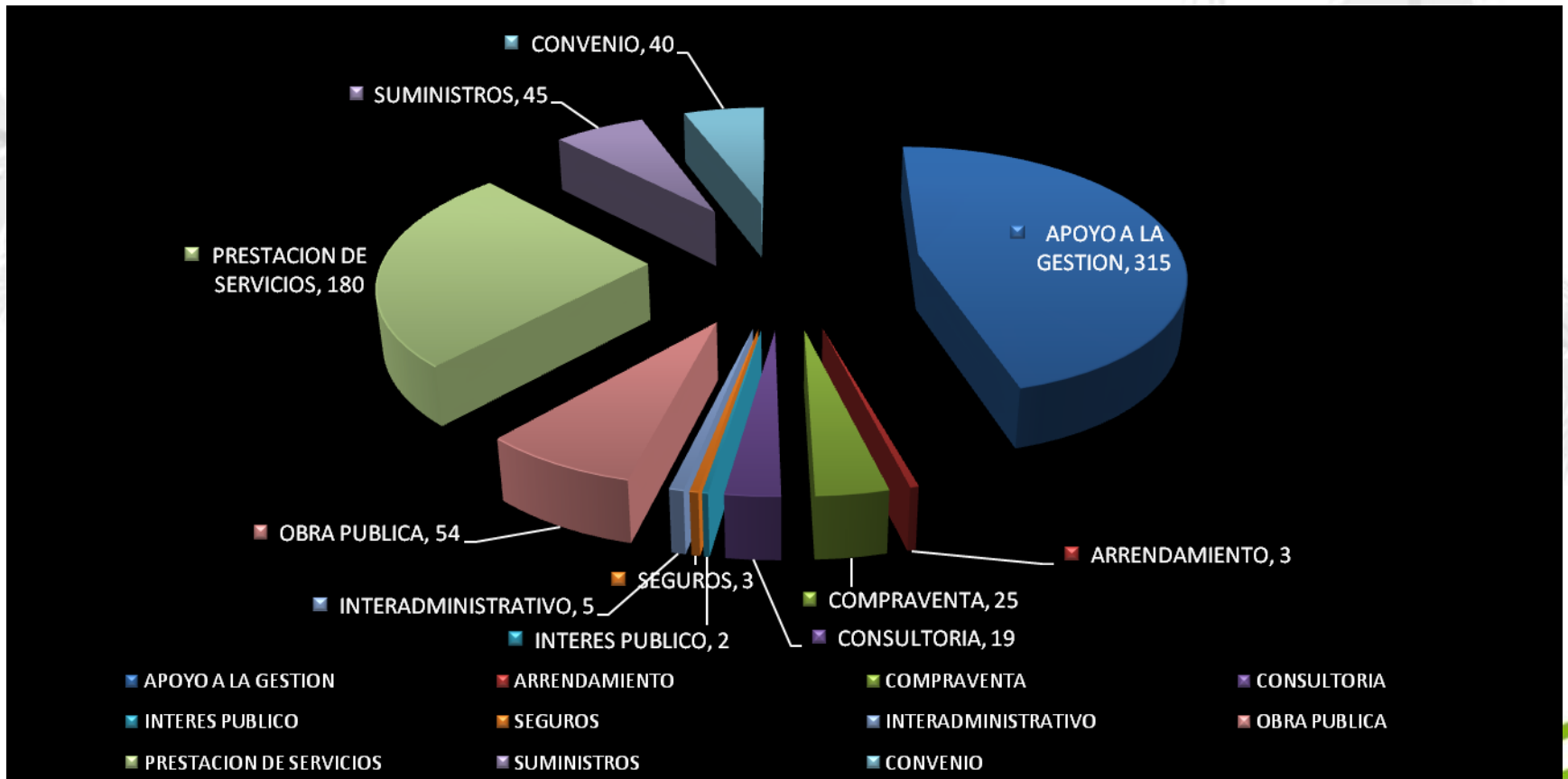
Durante el año 2.010 se manejaron 446 Contratos por un valor de \$ 32.741.070.674



- |                      |                 |                |                           |                            |
|----------------------|-----------------|----------------|---------------------------|----------------------------|
| ■ APOYO A LA GESTION | ■ ARRENDAMIENTO | ■ COMODATO     | ■ COMPRVENTA              | ■ CONSULTORIA              |
| ■ DE INTERES PUBLICO | ■ CONVENIO      | ■ OBRA PUBLICA | ■ PRESTACION DE SERVICIOS | ■ INTERMEDIARIO DE SEGUROS |
| ■ SUMINISTRO         | ■ APOYO         | ■ SEGUROS      |                           |                            |

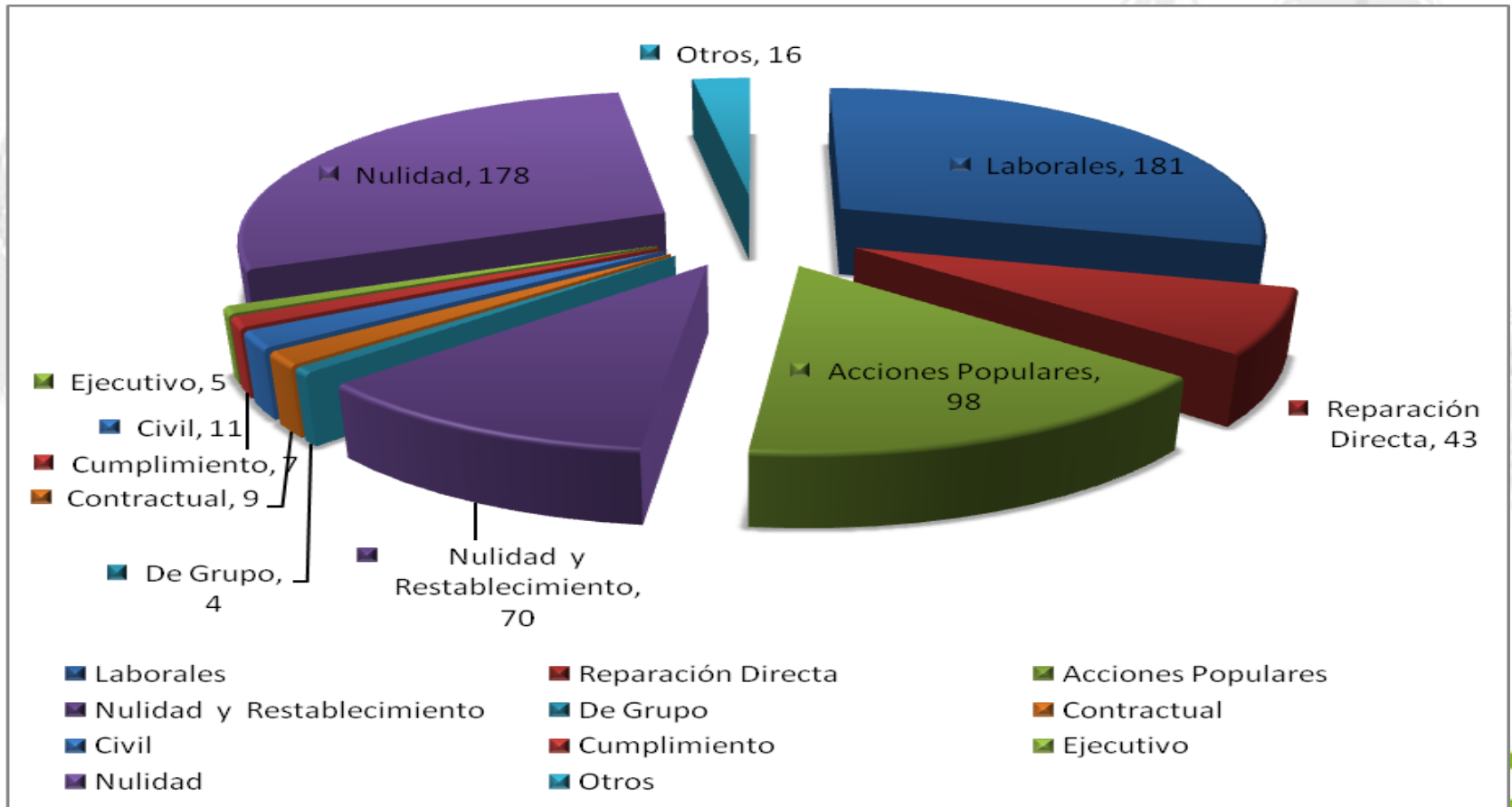
## GRAFICO No. 6 CONTRATOS AÑO 2.011

Durante el año 2.011 a corte del 30 de Octubre se manejaron 691 contratos por un valor de \$ 87.760.335.535



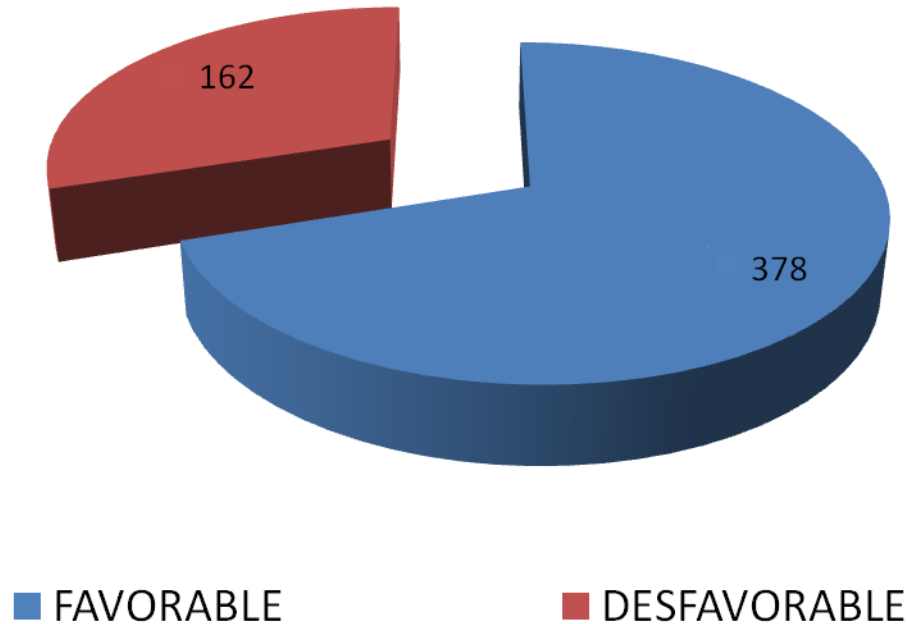
## GRAFICO No. 7 PROCESOS AÑO 2.011

Nota: A corte del 30 de Octubre de 2.011 existen 622 procesos judiciales



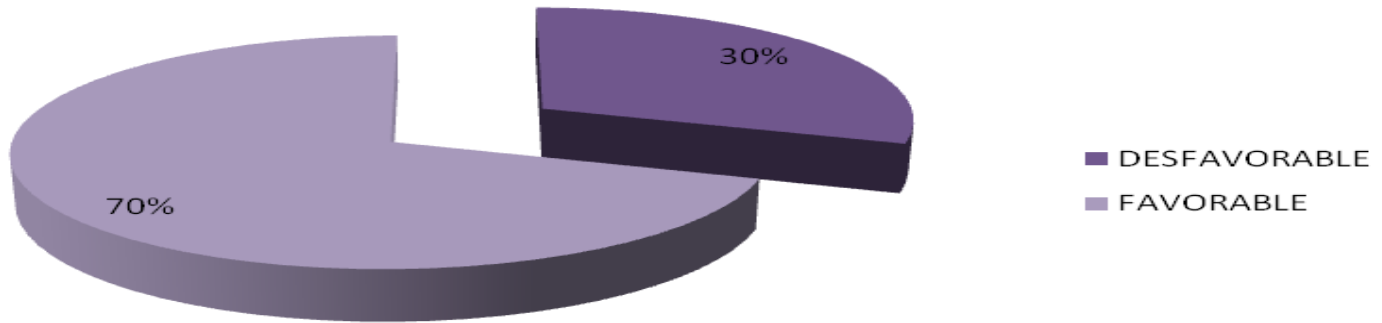
## GRAFICO No. 8 TUTELAS AÑO 2.009

En el año 2.008 se manejaron 540 Tutelas



# GRAFICO No. 8 A TUTELAS AÑO 2.009

## GRAFICO DE TUTELAS AÑO 2.009

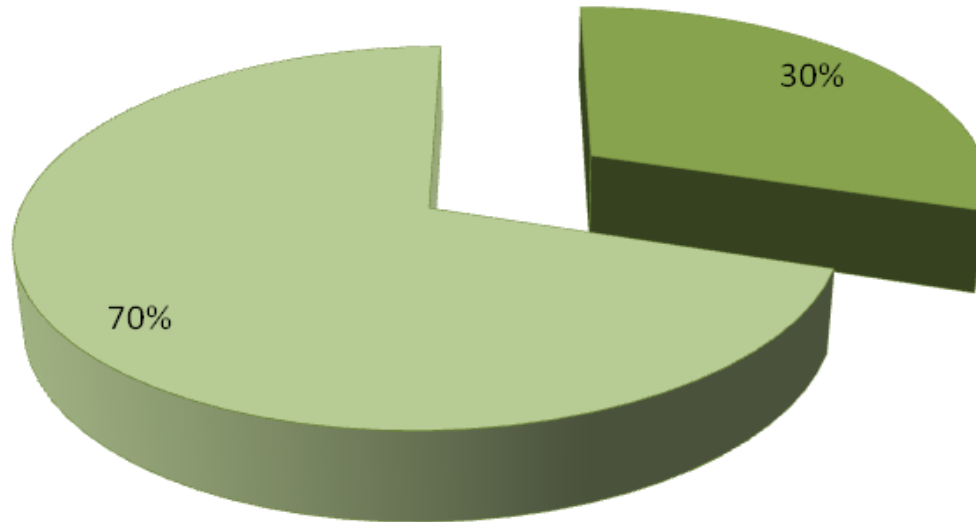


X	DESFAVORABLE	FAVORABLE	AVOCADAS
Y	1.223	2.851	4.074

# GRAFICO No. 9 TUTELAS AÑO 2.010

## GRAFICO DE TUTELAS AÑO 2.010

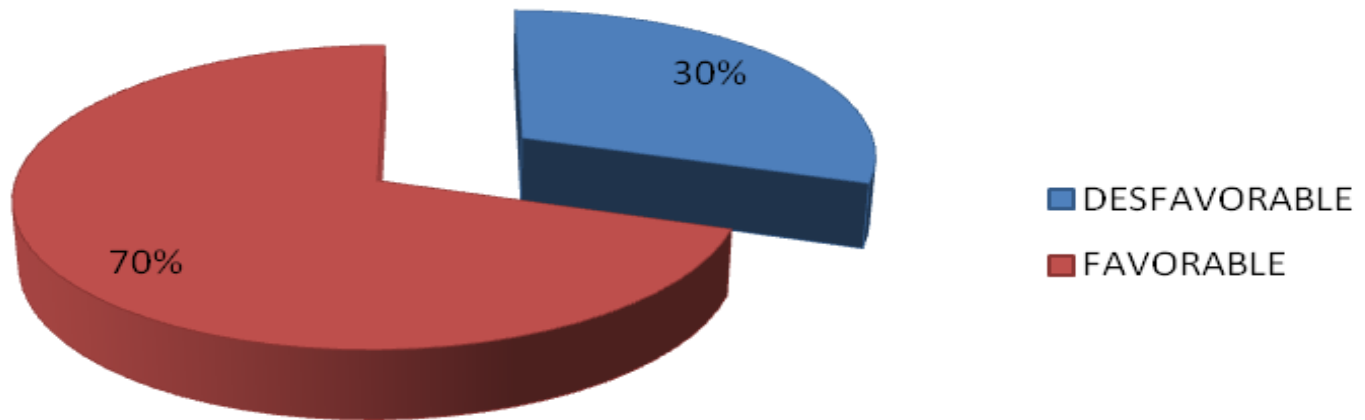
■ DESFAVORABLE ■ FAVORABLE



X	DESFAVORABLE	FAVORABLE	AVOCADAS
Y	361	843	1204

# GRAFICO No. 10 TUTELAS AÑO 2.011

## GRAFICO DE TUTELAS AÑO 2.011

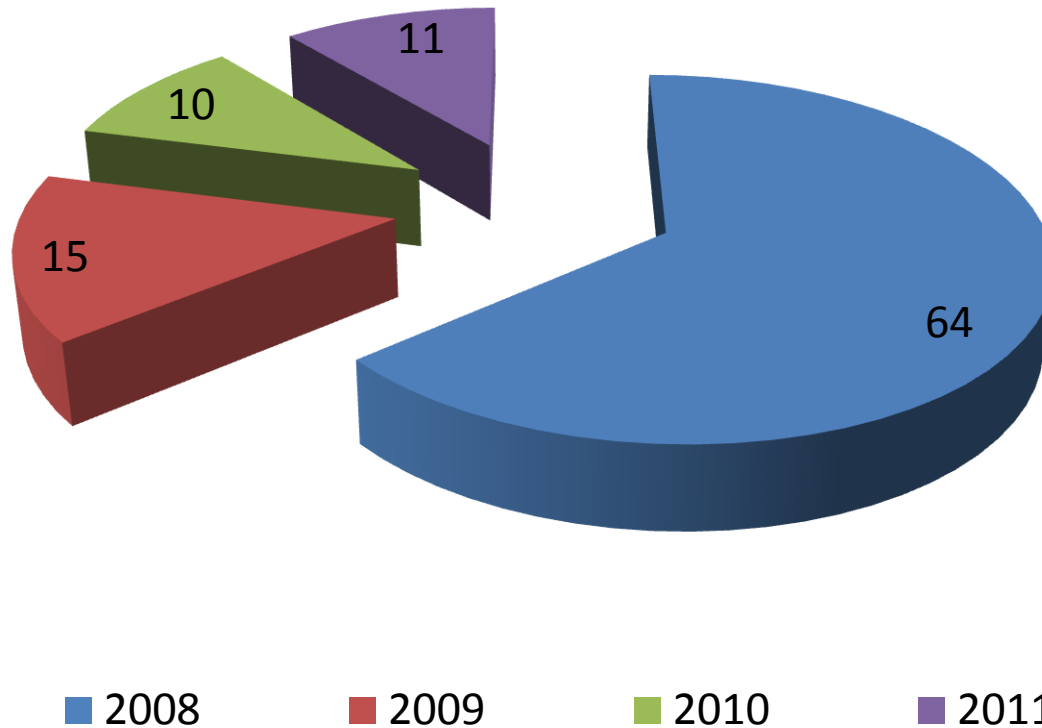


X	DESFAVORABLE	FAVORABLE	AVOCADAS
Y	287	668	955

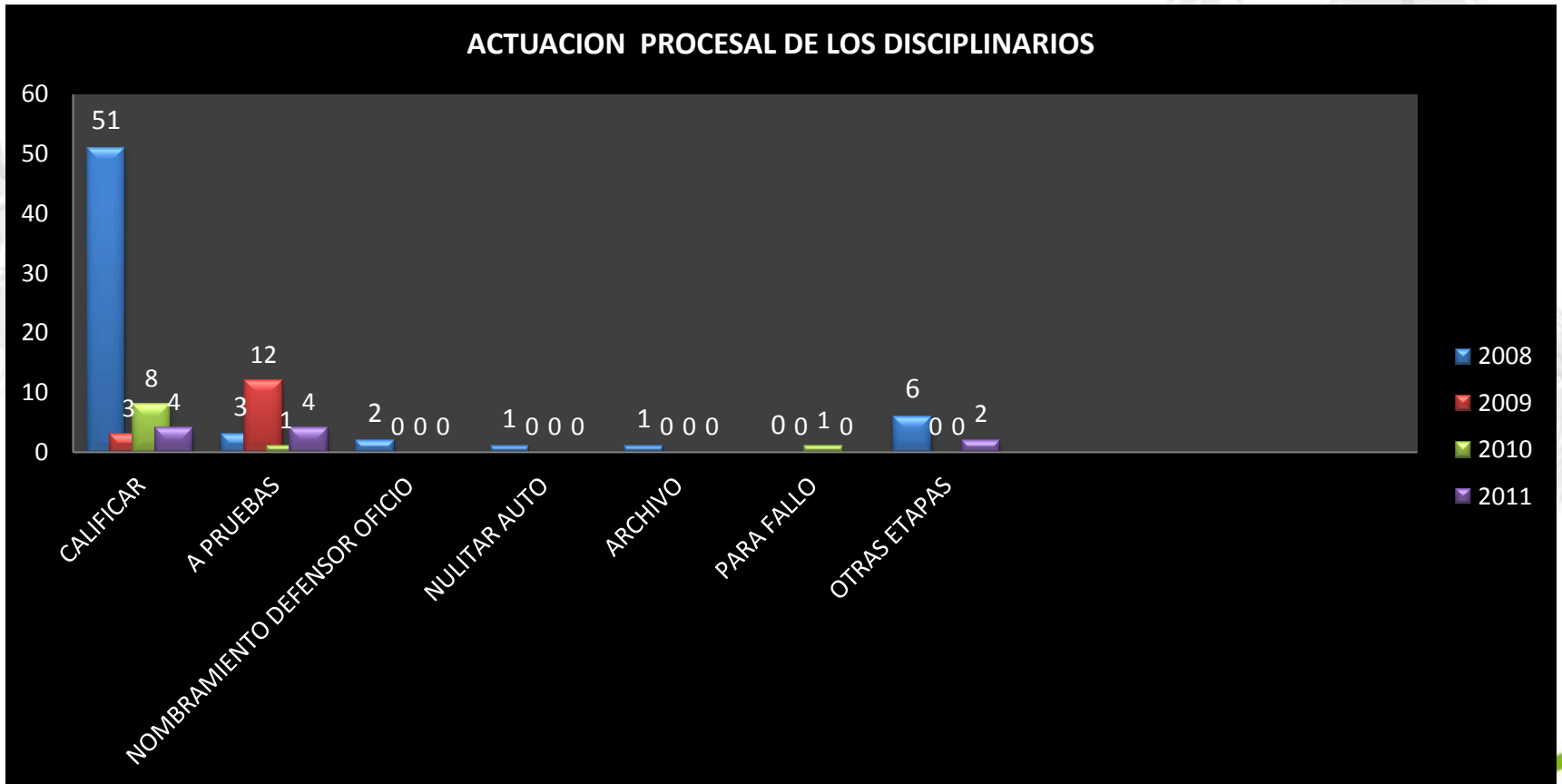
## TABLA No. 4 INVENTARIO PROCESOS JURIDICOS DONDE CURSAN EMBARGOS 2008- 2011

DEMANDANTE	VALOR DEL EMBARGO	VALOR CONSIGNADO EN DEPOSITO JUDICIAL	TOTAL RECURSOS CONGELADOS Y EMBARGADOS	OBSERVACIONES
LUCY ARTEAGA MOSQUERA	41.479.253	41.479.253	41.479.253	SE SUSPENDE POR LEY 550
DAYNER ALBERTO MOTOA	35.930.001	71.860.002	71.860.002	SE SUSPENDE POR LEY 550
JOSE LEON VERA VARGAS	14.641.944	29.254.656	29.254.656	SE SUSPENDE POR LEY 550
ANA INES SALAS TORRES	43.511.940	43.511.940	43.511.940	SE SUSPENDE POR LEY 550
RAUL LOPEZ CARDONA	120.000.000	119.985.486	119.985.486	SE SUSPENDE POR LEY 550
<b>TOTAL</b>	<b>255.563.138</b>	<b>306.091.337</b>	<b>306.091.337</b>	

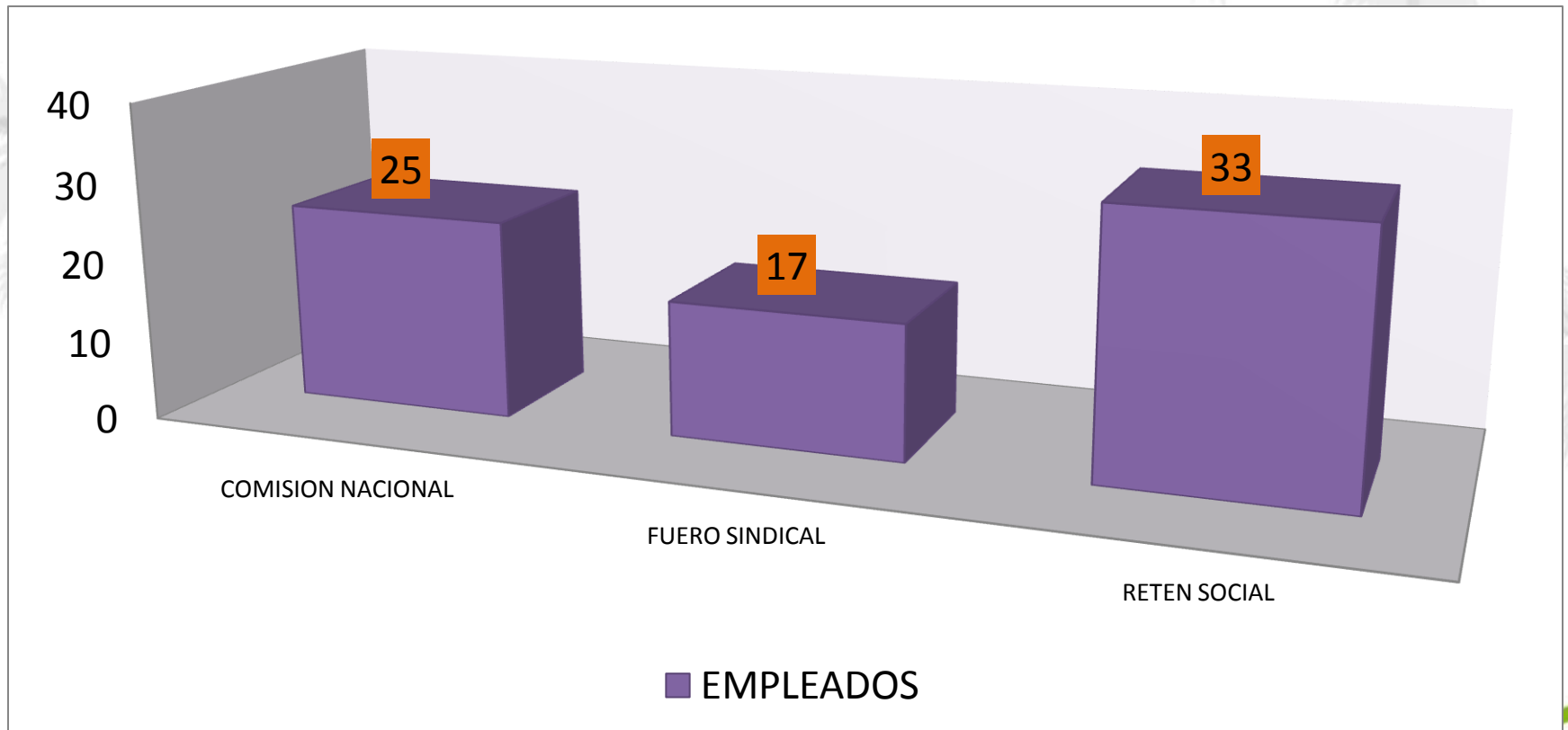
## GRAFICO No. 11 ESTADISTICO PROCESOS DISCIPLINARIOS 2.008 – 2.010



## GRAFICO No. 12 PROCESOS DISCIPLINARIOS ACTUACION PROCESAL 2008 - 2011

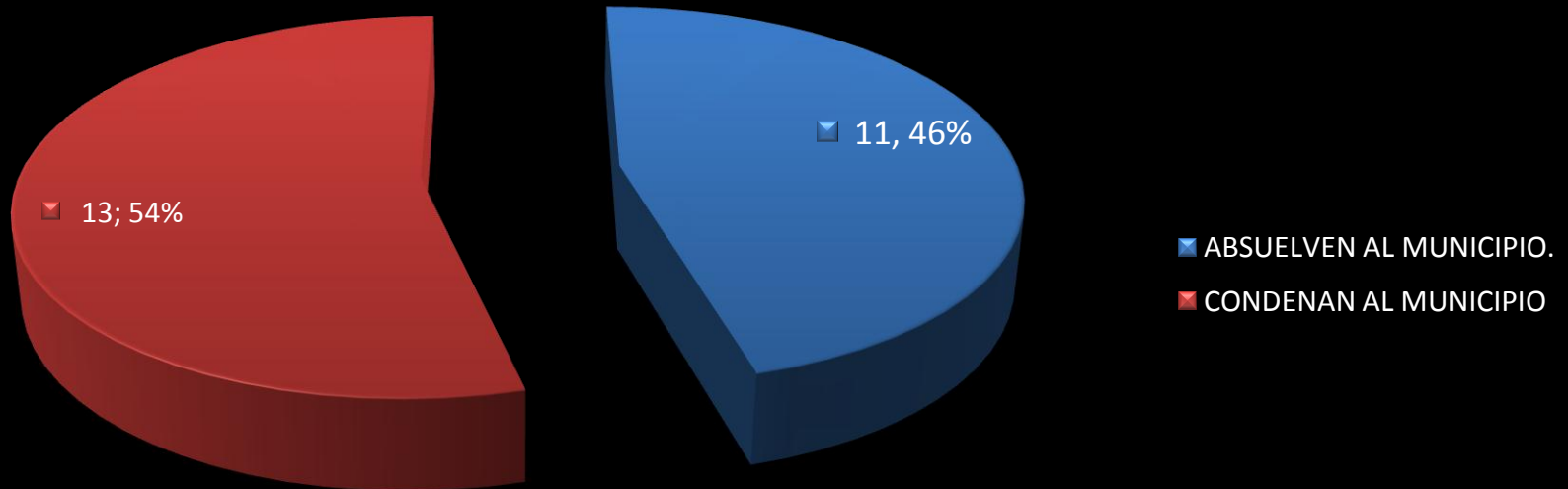


## GRAFICO No. 13 REINTEGRO DE PERSONAL POR COMISION, FUERO SINDICAL Y RETEN SOCIAL 2008 - 2011

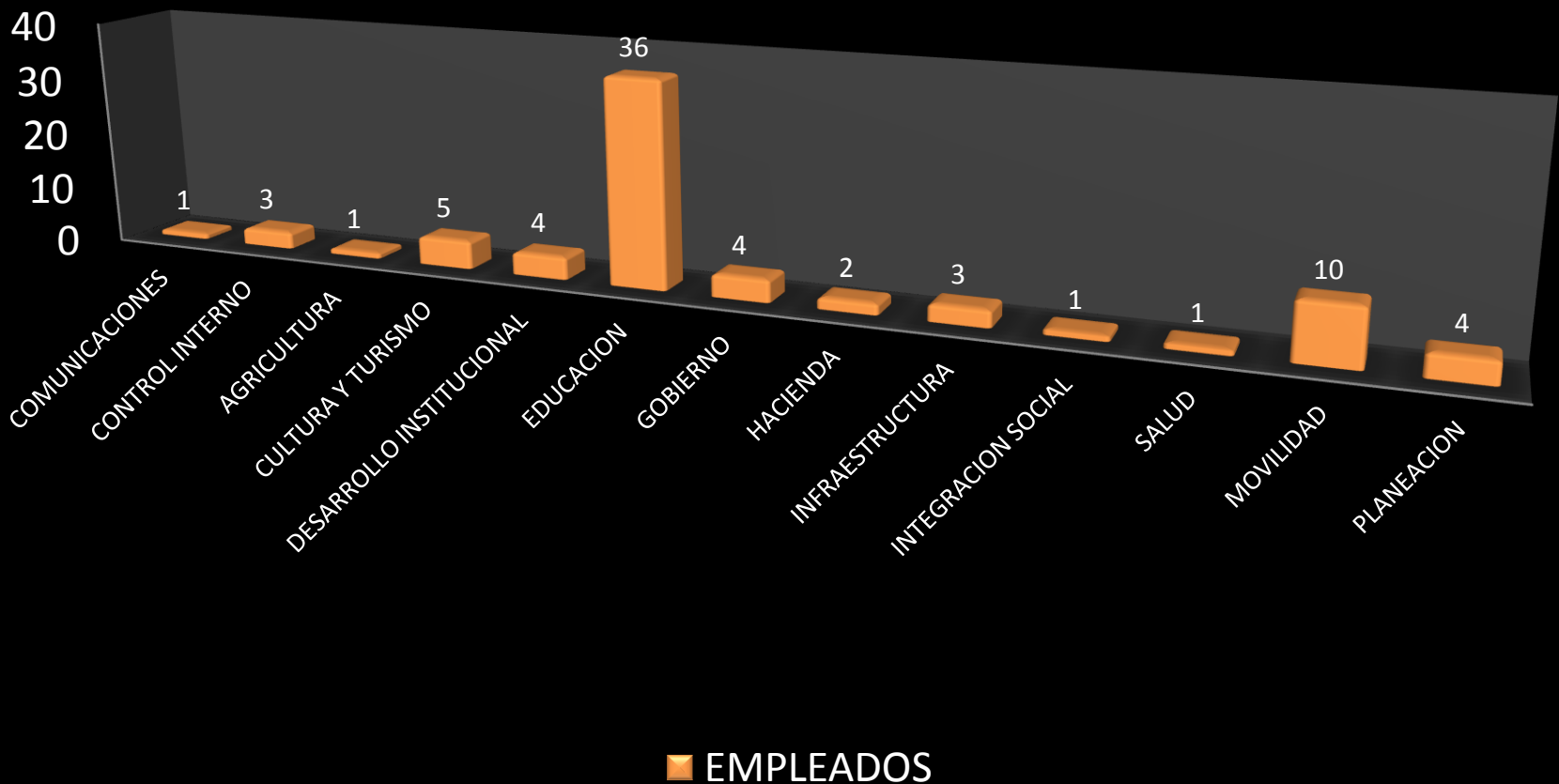


## GRAFICO No. 13 A REINTEGRO DE PERSONAL POR FUERO SINDICAL

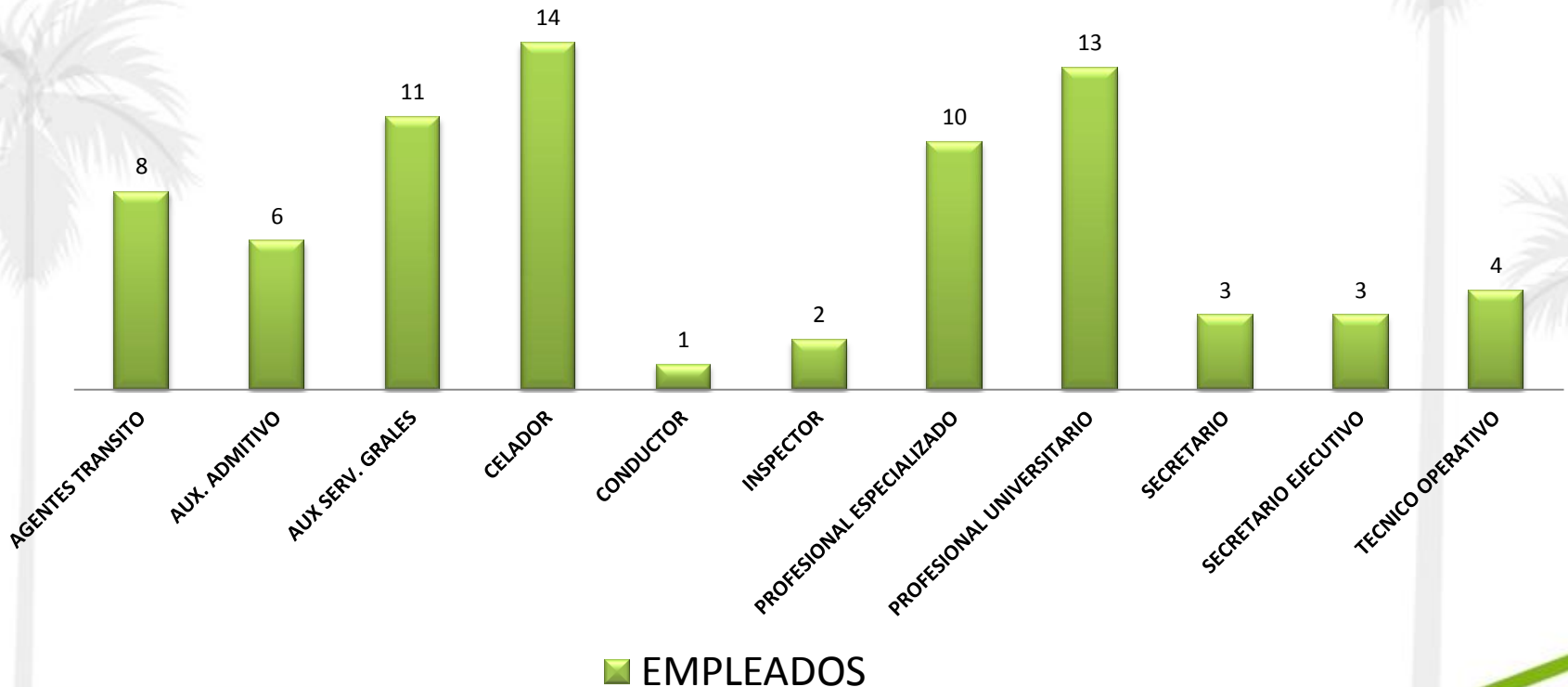
### PROCESOS



## GRAFICO No 14 REINTEGRO PERSONAL POR COMISION, FUERO SINDICAL Y RETEN SOCIAL POR SECRETARIAS 2008 - 2011



## GRAFICO No. 15 REINTEGRO PERSONAL POR CARGOS 2008 - 2011

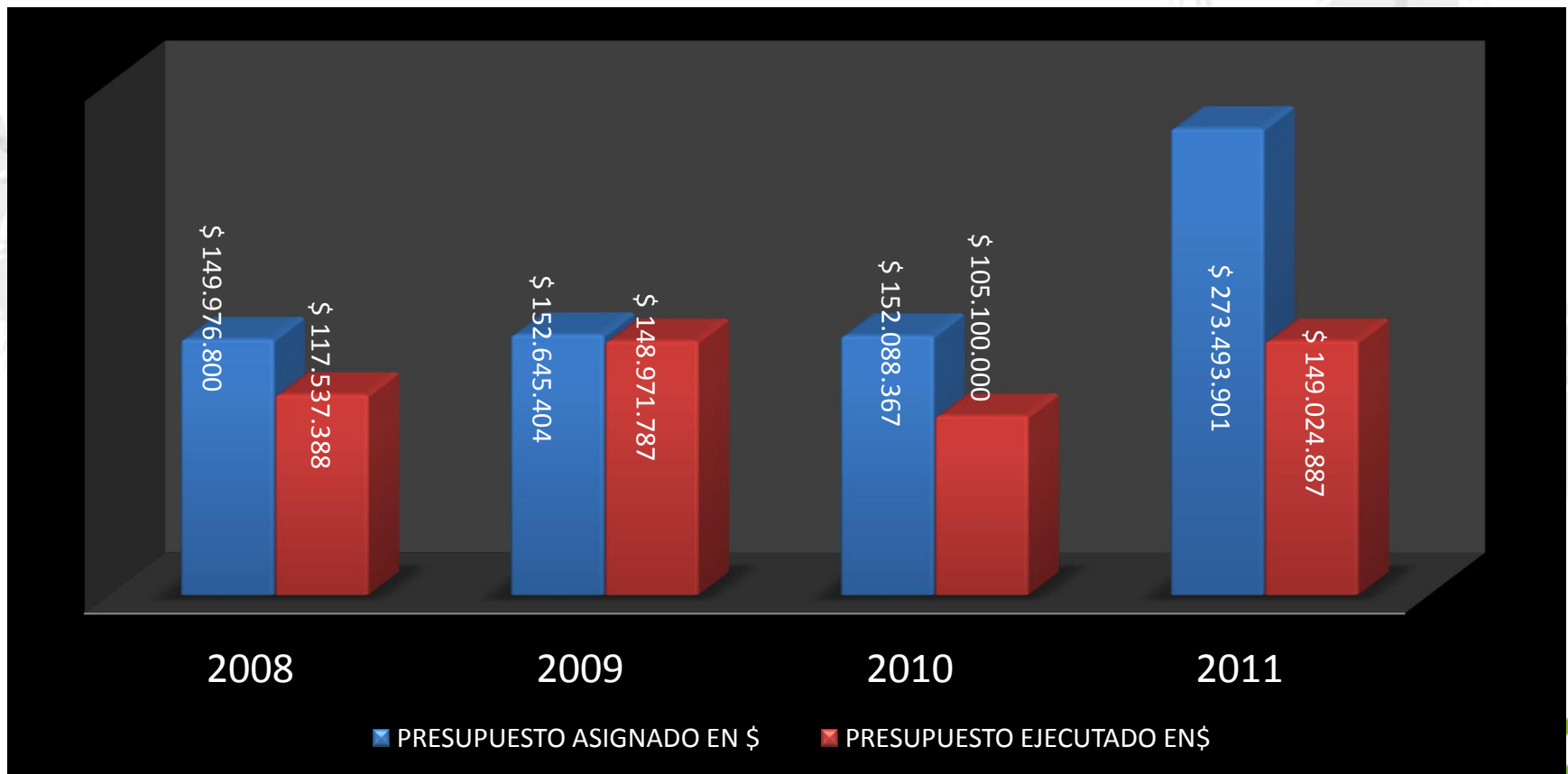


## TABLA No. 5 PRESUPUESTO DE LA SECRETARIA JURIDICA 2.008 – 2.011

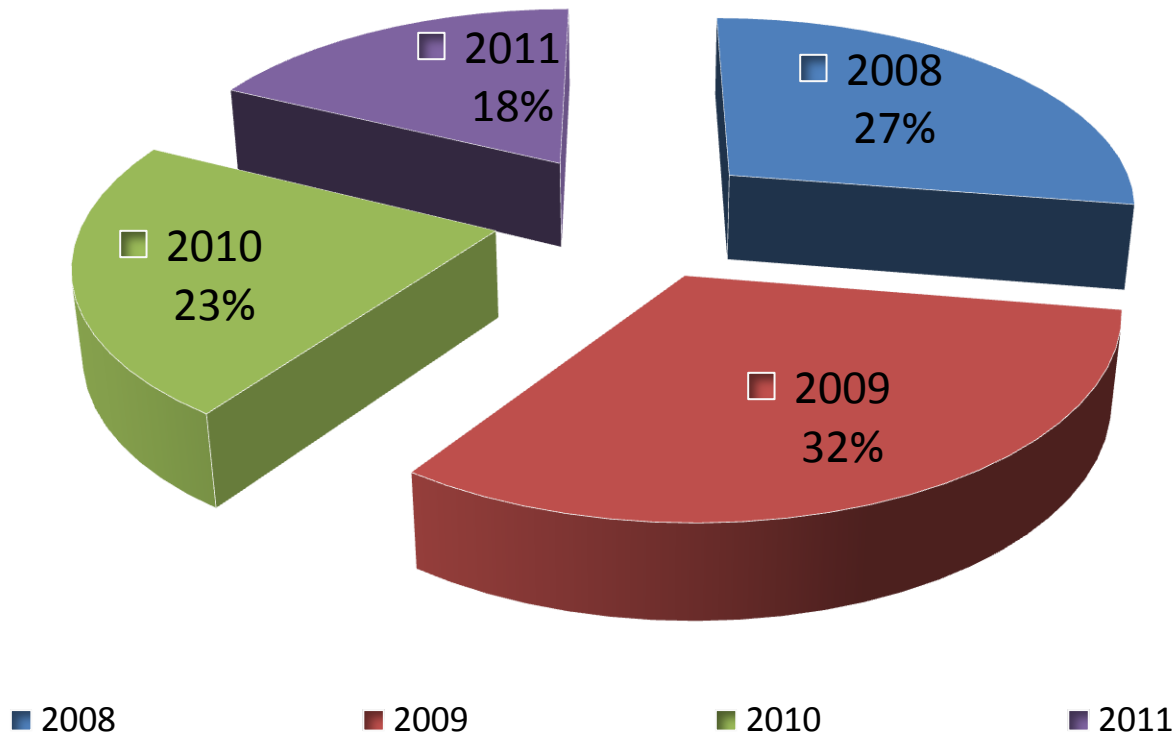
AÑO	PRESUPUESTO ASIGNADO EN \$	PRESUPUESTO EJECUTADO EN \$	PRESUPUESTO NO EJECUTADO	% DE CUMPLIMIENTO
2008	149.976.800.	117.537.388.	32.439.412.	84%
2009	152.645.404	148.971.787.	3.673.617.	98%
2010	152.088.367.	105.100.000.	46.988.367.	69%
2011*	273.493.901.	149.024.887.	27.314.064.	54%
<b>TOTAL</b>	<b>728.204.472.</b>	<b>520.634.062.</b>	<b>110.415.460.</b>	<b>71%</b>

\* Los valores que aparecen en esta tabla para el año 2.011, están tomados a corte del 30 de Octubre de 2.011

## GRAFICO No. 16 PRESUPUESTO DE LA SECRETARIA JURIDICA 2008-2011



## GRAFICO No. 17 % DE CUMPLIMIENTO DEL PRESUPUESTO DE LA SECRETARIA JURIDICA 2008- 2011





Seguridad **Social**  
Seguridad **Económica**  
Seguridad **Ciudadana**  
Seguridad **de lo Público**  
Seguridad **Agrícola y del Medio Ambiente**



# INFORME EJECUTIVO DE LA SECRETARIA JURIDICA 2.008-2.011

**GRACIAS**  
**POR LA ATENCION**



Seguridad **Social**  
Seguridad **Económica**  
Seguridad **Ciudadana**  
Seguridad **de lo Público**  
Seguridad **Agrícola y del Medio Ambiente**

# INFORME EJECUTIVO SECRETARIA JURIDICA 2008 - 2011

➤ PREGUNTAS Y RESPUESTAS

➤ RECOMENDACIONES